

picco T2

Receptor Digital Terrestre Full HD DVB-T2



PICCO T2 - Compatible con WiFi



01-07-0021 PICCO T2



07-02-0002 WiFi EDI-Mega

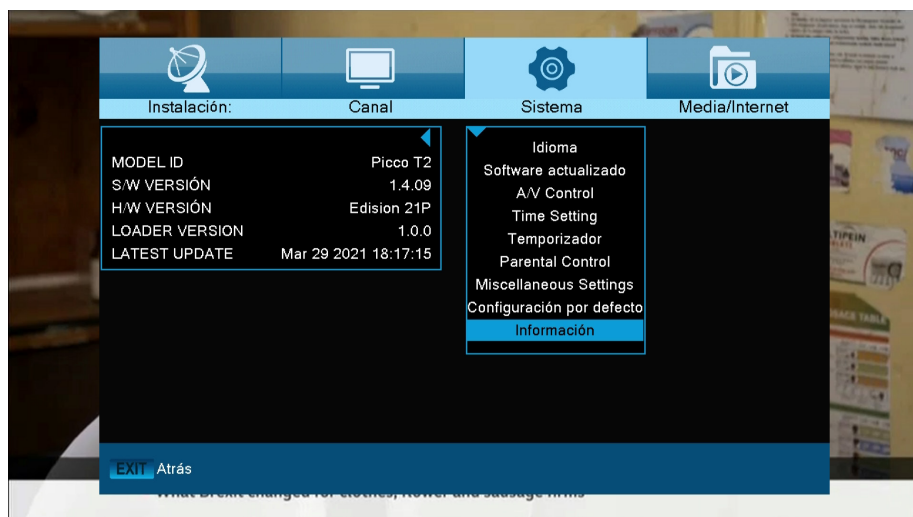
El receptor terrestre PICCO T2 de la versión de software 1.4.09 y superior admite WiFi USB para las siguientes aplicaciones.

* La conexión se realiza con un dongle USB-WiFi adicional (07-02-0002 WiFi EDI-Mega).

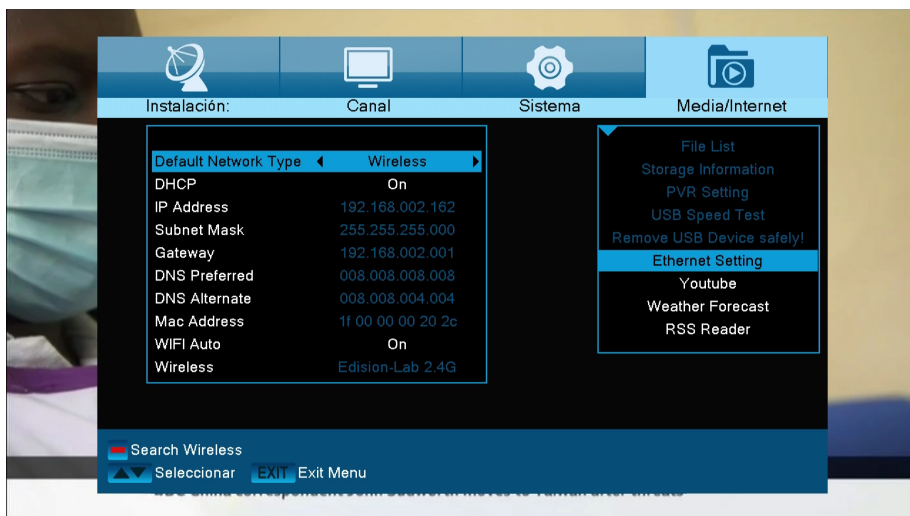
Beneficios del cliente:

- Compatible con USB WiFi, para aplicaciones de Internet *: YouTube, RSS News, Weather Forecast (Pronóstico)

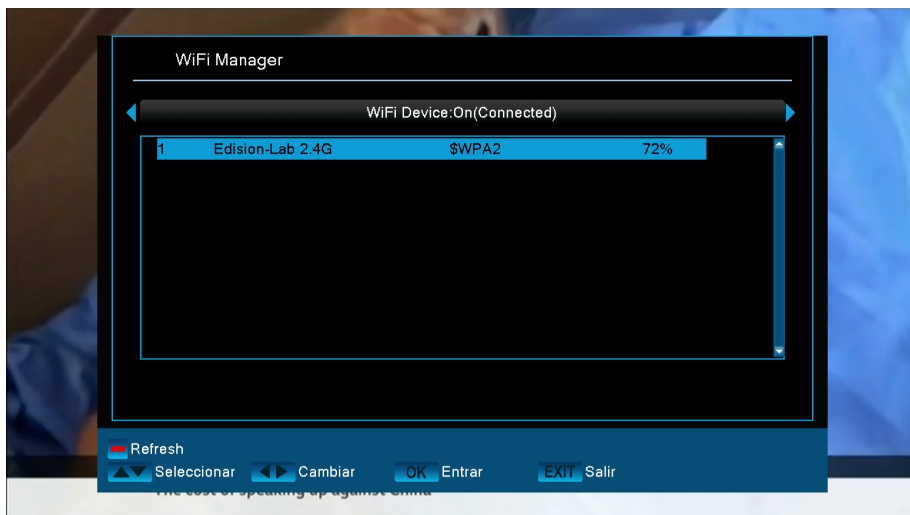
Paso 1. Menú -> Sistema -> Información -> S/W VERSIÓN 1.4.09



Paso 2. Menú ->Media/Internet-> Ethernet Setting -> Default Network Type -> Wireless -> Search Wireless (tecla roja)



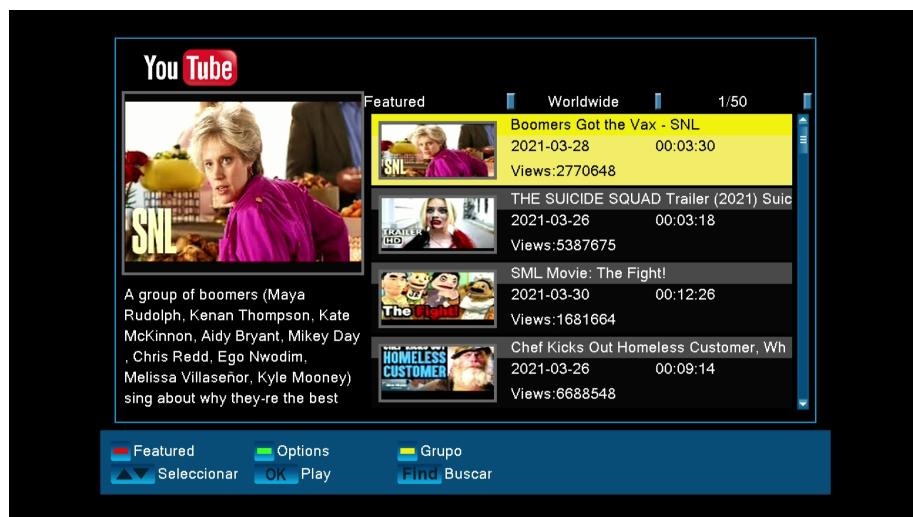
Paso 3. Seleccionar SSID y establecer la contraseña de WiFi



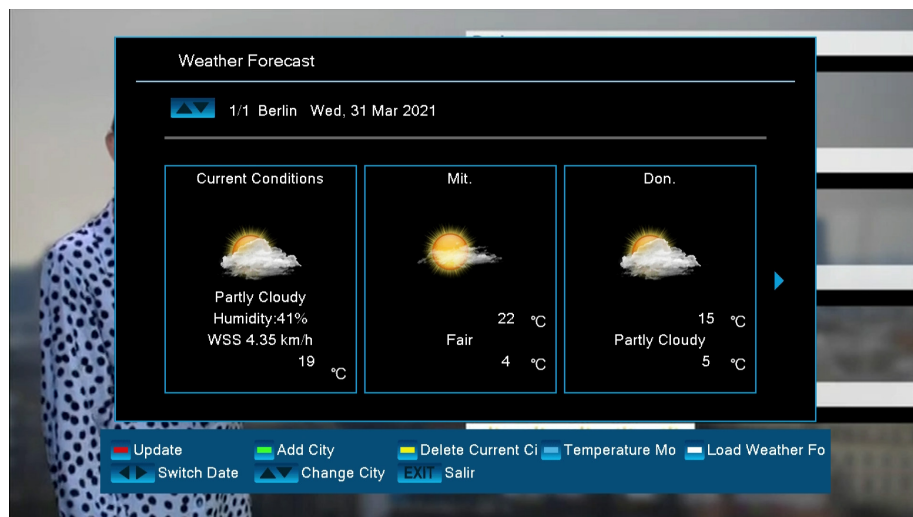
Paso 4. Menú ->Media/Internet-> Youtube, Weather Forecast, RSS reader



Paso 5. Menú ->Media/Internet-> Youtube



Paso 6. Menú ->Media/Internet-> Weather Forecast



Paso 7. Menú ->Media/Internet-> RSS Reader

