

picco T2

Récepteur Numérique Terrestre Full HD DVB-T2



PICCO T2 - Prise en charge WiFi



01-07-0021 PICCO T2



07-02-0002 WiFi EDI-Mega

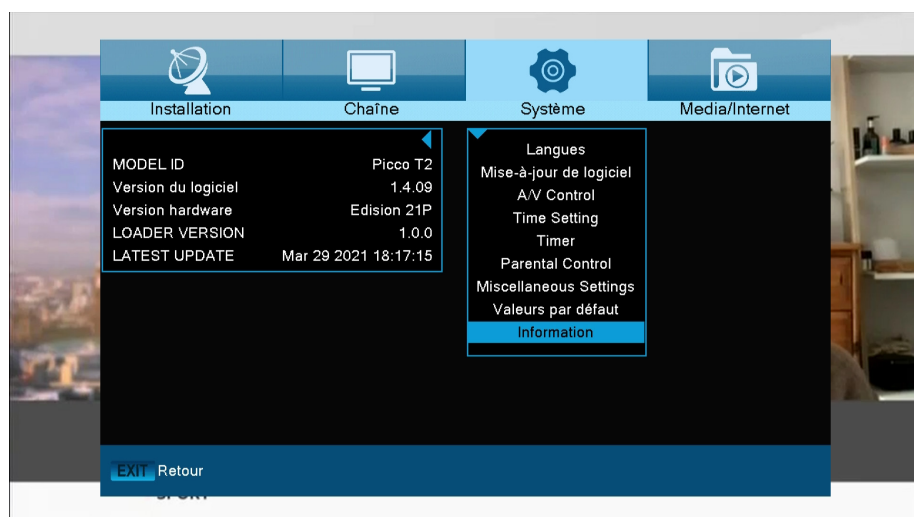
Le récepteur terrestre PICCO T2 à partir de la version logicielle 1.4.09 et supérieure prend en charge USB WiFi pour les applications suivantes.

* La connexion est réalisée avec un dongle USB-WiFi supplémentaire (07-02-0002 WiFi EDI-Mega).

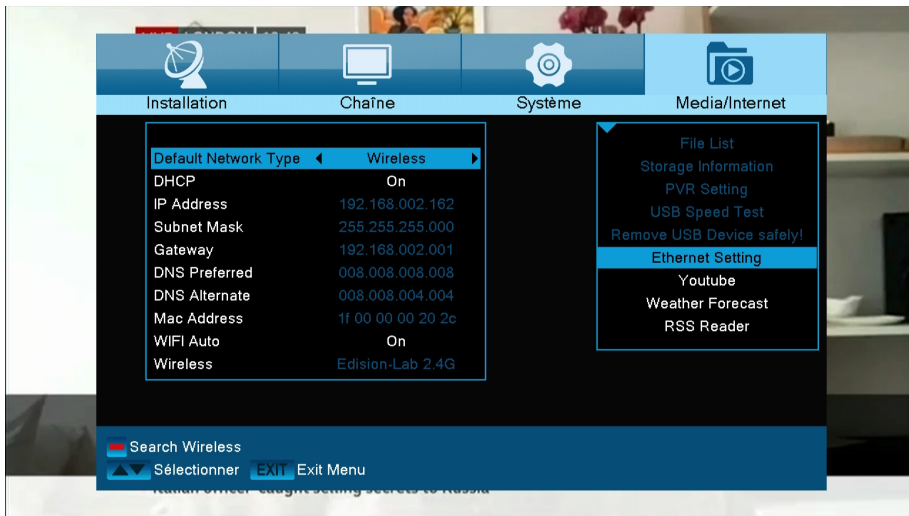
Avantages clients:

- Prise en charge USB WiFi, pour les applications Internet *: YouTube, RSS News, Weather Forecast (Météo)

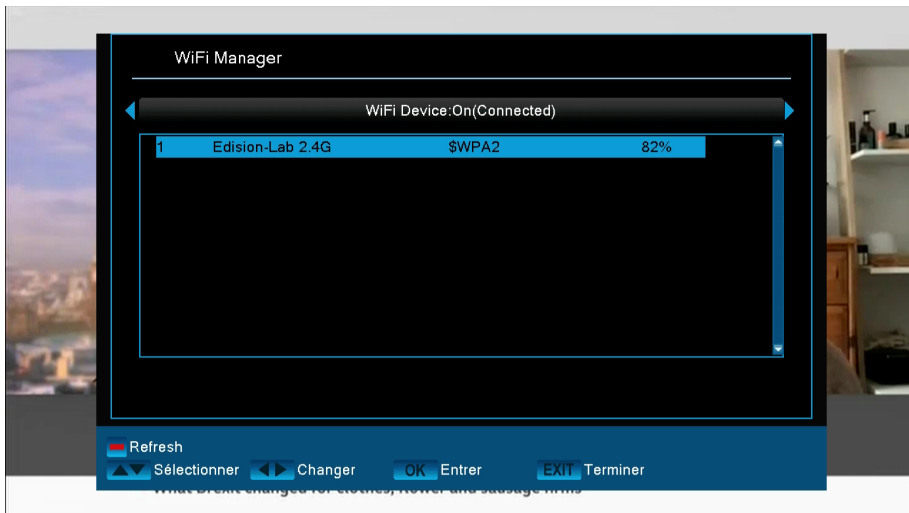
Étape 1. Menu -> Système _> Information -> Version du logiciel 1.4.09



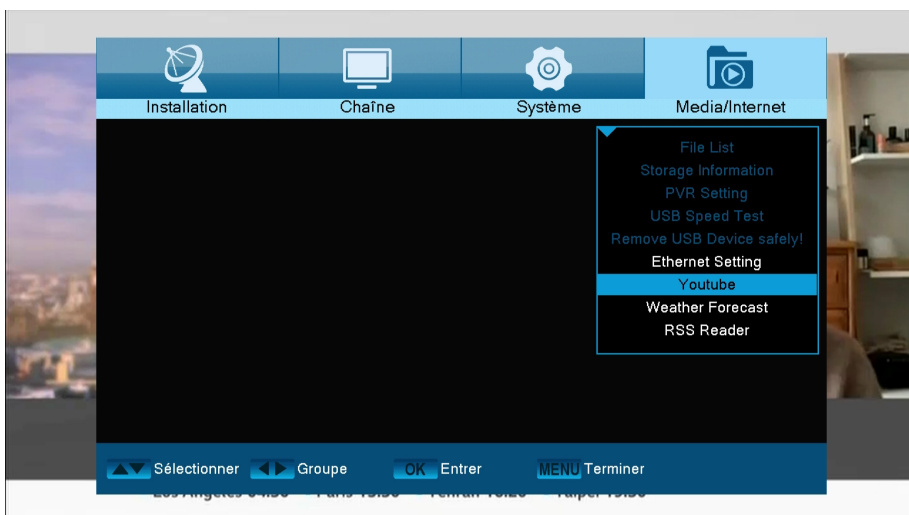
Étape 2. Menu -> Media/Internet -> Ethernet Setting -> Default Network Type -> Wireless -> Search Wireless (touche rouge)



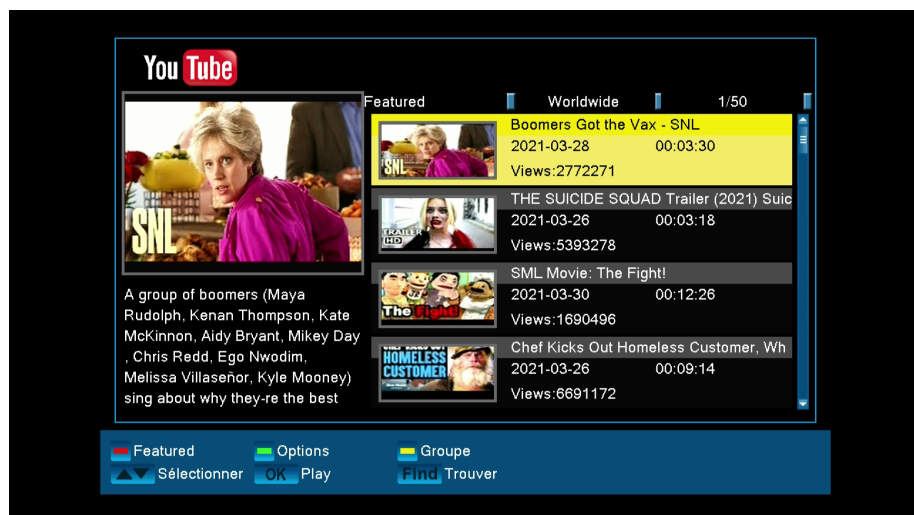
Étape 3. Sélectionnez SSID et définissez le mot de passe WiFi



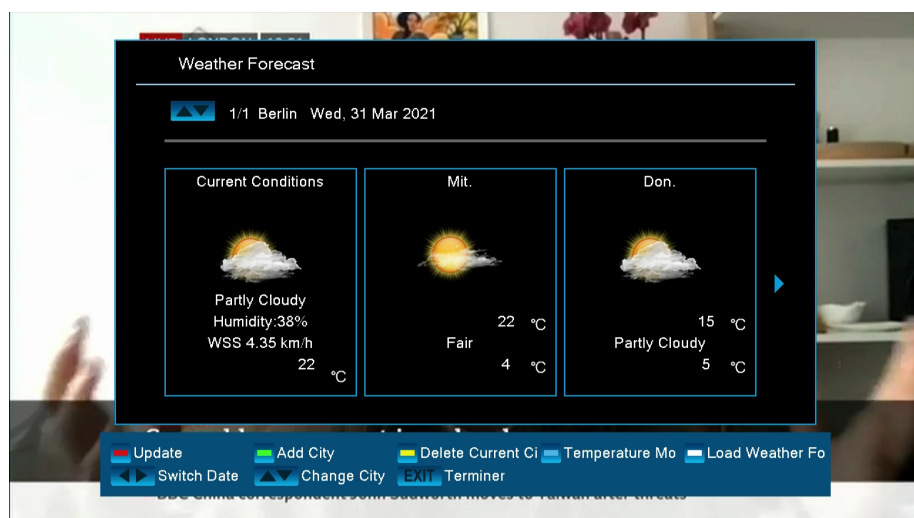
Étape 4. Menu -> Media/Internet -> YouTube, Weather Forecast, RSS Reader



Étape 5. Menu -> Media/Internet -> YouTube



Étape 6. Menu -> Media/Internet -> Weather Forecast



Étape 7. Menu -> Media/Internet -> RSS Reader

