

GR Συγχαρητήρια για την απόκτηση της συσκευής **TVK-800 / TVK-801**.

UK Congratulations on purchasing an **TVK-800 / TVK-801**.

DE Herzlichen Glückwunsch zum Erwerb eines **TVK-800 / TVK-801**.

ES Felicidades por comprar un **TVK-800 / TVK-801**.

IT Complimenti per aver acquistato un **TVK-800 / TVK-801**.

FR Nous vous félicitons d'avoir acheté un **TVK-800 / TVK-801**.



TVK-800

GR KIT: ΠΡΙΖΑ ΔΙΕΛΕΥΣΕΩΣ TV-R-SAT Τριπλή + Αξεσουάρ

UK KIT: THROUGH OUTLET TV-R-SAT 3-Hole + Accessories

DE KIT: DURCHGANGSDOSE TV-R-SAT 3-Loch + Zubehör

ES KIT: TOMA TV-R-SAT DE PASO 3 conectores + Accesorios

IT KIT: PRESA TV-R-SAT PASSANTE 3 connettori + Accessori

FR KIT: PRISE TV-R-SAT DE PASSAGE 3 connecteurs + Accessoires



TVK-801

GR KIT: ΠΡΙΖΑ ΤΕΡΜΑΤΙΚΗ TV-R-SAT Τριπλή + Αξεσουάρ

UK KIT: END OUTLET TV-R-SAT 3-Hole + Accessories

DE KIT: ENDDOSE STICH TV-R-SAT 3-Loch + Zubehör

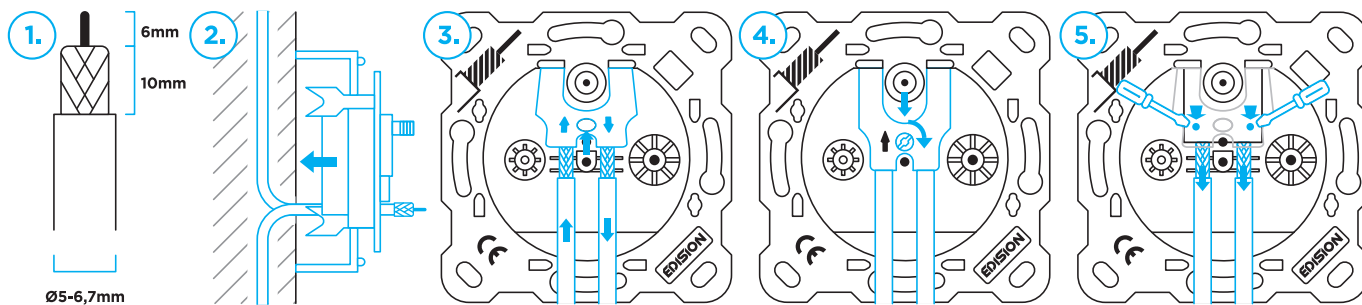
ES KIT: TOMA TV-R-SAT TERMINAL 3 conectores + Accesorios

IT KIT: PRESA TV-R-SAT TERMINALE 3 connettori + Accessori

FR KIT: PRISE TV-R-SAT TERMINALE 3 connecteurs + Accessoires

Τεχνικά Χαρακτηριστικά / Technical Data / Technische Daten / Características Técnicas / Caratteristiche Tecniche / Données Techniques

| Μοντέλο / Model / Modell / Modelo / Modello / Modèle | TVK-800 | TVK-801 |
|---|---|---|
| Έξοδοι / Outputs / Ausgänge / Salidas / Uscite / Sorties | 3 | 3 |
| Θύρες / Ports / Anschlüsse / Puertos / Porti / Ports | TV-R-SAT | TV-R-SAT |
| Τύπος / Type / Typ / Tipo / Tipo / Taper | ΔΙΕΛΕΥΣΕΩΣ / THROUGH / DURCHGANGSDOSE / DE PASO / PASSANTE / DE PASSAGE | ΤΕΡΜΑΤΙΚΗ / END / ENDDOSE / TERMINAL / TERMINALE / TERMINALED |
| Έυρος συχνοτήτων / Frequency range / Frequenzbereich / Margen de frecuencia / Intervallo di frequenze / Gamme de Fréquence | TV: 5-65/125-862 MHz RADIO: 88-108 Mhz SAT: 950-2400 Mhz | TV: 5-65/125-862 MHz RADIO: 88-108 Mhz SAT: 950-2400 Mhz |
| Απώλειες διέλευσης / Insertion Loss / Durchgangsdämpfung / Pérdidas de paso / Perdite di inserzione / Pertes d'insertion | IN-OUT: <5,5 dB IN-TV: 10±2 dB IN-RADIO: 10±2 dB IN-SAT: 10±2 dB | IN-OUT: / IN-TV: <2,5 dB IN-RADIO: <2,5 dB IN-SAT: <3 dB |
| Απώλεια επιστροφής / Return Loss / Anschlussdämpfung / Pérdida de devolución / Perdita di ritorno / Affaiblissement de raccordement | IN: 8 dB OUT: 8 dB TV: 8 dB RADIO: 8 dB SAT: 7 dB | IN: 8 dB OUT: / TV: 8 dB RADIO: 8 dB SAT: 7 dB |
| Σύνθ. αντίσταση / Impedance / Impedanz / Impedancia / Impedenza / Impédance | 75Ω | 75Ω |
| Απομόνωση / Isolation / Isolierung / Aislamiento / Isolamento / Isolement | 30dB | 30dB |
| Συνδέσεις / Connectors / Anschlüsse / Conectores / Connettori / Connecteurs | OUT 9,5 mm TV: IEC male RADIO: IEC female SAT: F female | OUT 9,5 mm TV: IEC male RADIO: IEC female SAT: F female |
| Πέρασμα DC / DC pass / DC-Pass / Paso DC / Passaggio CC / Passe DC | SAT: 24Vdc up to 500mA | SAT: 24Vdc up to 500mA |
| Διαστάσεις / Dimensions / Maße / Dimensiones / Dimensioni / Dimensions | 68x68x35 mm | 68x68x35 mm |
| Πρόσωση Πρίζας / Face plate / Steckdosen-Abdeckung / Carátula Toma / Coperchio per presa / Caratula prise | includes FPO-300 | includes FPO-300 |
| Πλαίσιο Τοίχου / Wall frame / Aufputz-Rahmen / Caja de superficie / Scatola a muro / Cadre de montage | includes WFO-900 | includes WFO-900 |
| EAN Barcode | 5200378403228 | 5200378403235 |
| Συσκευασία / Packing / Verpackung / Embalaje / Imballaggio / Emballage | Giftbox | Giftbox |



GR Εγκατάσταση

1. Απογύμνωση του καλωδίου
2. Εισαγάγετε την πρίζα και στερεώστε την
3. Ανοίξτε το καπάκι και συνδέστε το καλώδιο
4. Κλείστε το καπάκι και σφίξτε τις βίδες
5. Για να αφαιρέσετε το καλώδιο πατήστε το κουμπί

UK Installation

1. Baring the cable
2. Insert the outlet and fix it
3. Open the flap and connect the cable
4. Close the flap and tighten the screws
5. To remove the cable press the button

DE Installation

1. Kabel abisolieren
2. Steckdose einsetzen und fixieren
3. Klappe öffnen und Kabel anklammern
4. Klappe schließen und schrauben anziehen
5. Um das Kabel zu entfernen, drücken Sie die Taste

ES Instalación

1. Dejando al descubierto el cable
2. Inserte el toma y arreglalo
3. Abra la tapa y conecte el cable
4. Cerrar la tapa y apretar los tornillos
5. Para retirar el cable presione el botón

IT Installazione

1. Scoprire il cavo
2. Inserire la presa e fissarla
3. Aprire lo sportello e collegare il cavo
4. Chiudere lo sportello e serrare le viti
5. Per rimuovere il cavo premere il pulsante

FR Installation

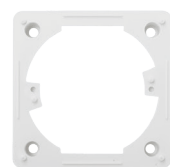
1. Enlever l'isolation du cable
2. Insérer la prise et la fixer
3. Ouvrir le clapet et raccorder le câble
4. Fermer le clapet et serrer la vis
5. Pour retirer le câble, appuyez sur le bouton

Αξεσουάρ / Accessories / Zubehör / Accesorios / Accessori / Accessoires

FPO-300

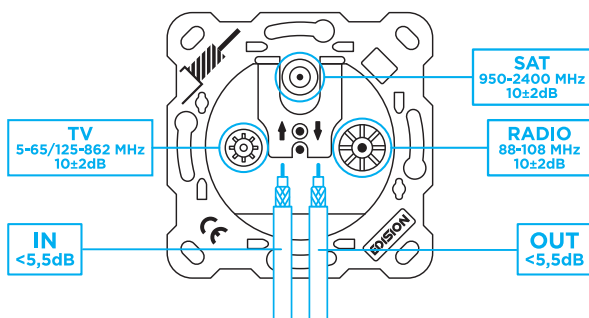


WFO-900

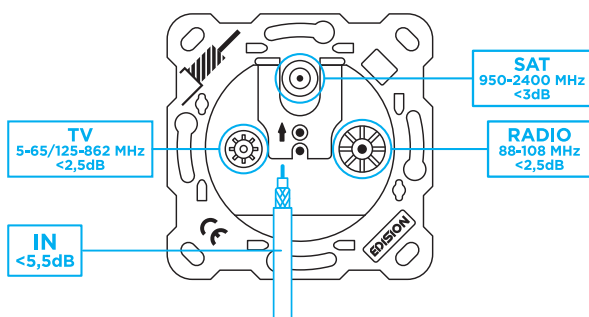


Παράδειγμα Εγκατάστασης / Application Example / Installationsbeispiel / Ejemplo de aplicación / Esempio di applicazione / Exemple d'application

TVT-300



TVE-301



GR Για πληροφορίες σχετικά με την συσκευή EDISION, παρακαλώ επικοινωνήστε στο support@edision.gr ή στο DOWNLOAD CENTER: www.edision.gr/el/support

UK For information about EDISION Hardware matters, please contact support@edision.gr or visit the DOWNLOAD CENTER: www.edision.gr/en/support

DE Für Informationen zwecks EDISION Hardware bitte wenden Sie sich an support@edision.gr oder im DOWNLOAD CENTER: www.edision.gr/de/support

ES Para obtener información sobre cuestiones de Hardware EDISION, por favor comuníquese con support@edision.gr o visita el DOWNLOAD CENTER www.edision.gr/en/support

IT Per informazioni su questioni hardware di EDISION, contattare support@edision.gr o visita il CENTRO DOWNLOAD: www.edision.gr/en/support

FR Pour plus d'informations sur le matériel EDISION, veuillez contacter support@edision.gr ou visitez le DOWNLOAD CENTER: www.edision.gr/en/support

GR Το πιστοποιητικό CE/UKCA του προϊόντος είναι διαθέσιμο στην ιστοσελίδα μας, στον σύνδεσμο: www.edision.gr/el/support

UK The CE/UKCA certificate of the product is available on our webpage, by visiting this link: www.edision.gr/en/support

DE Das CE/UKCA Zertifikat des Produktes finden Sie auf unserer Website unter: www.edision.gr/en/support

ES El certificado CE/UKCA del producto está disponible en nuestra página web, visitando este enlace: www.edision.gr/en/support

IT Il certificato CE/UKCA del prodotto è disponibile sulla nostra pagina web, visitando questo link: www.edision.gr/en/support

FR Le certificat CE/UKCA du produit est disponible sur notre page web, en visitant ce lien: www.edision.gr/en/support

