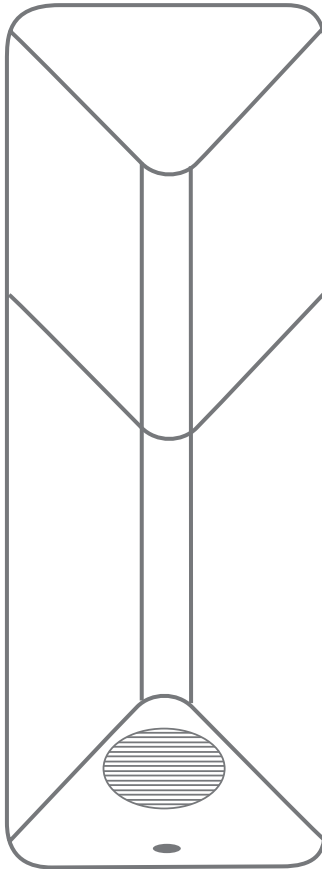




Security Tech Germany



FUSG35000A

www.abus.com



Εκκίνηση εφαρμογής Start App

Εάν είναι απαραίτητο¹ εισάγετε το PIN της εφαρμογής («123456» εργοστασιακό) και επιβεβαιώστε.

If required¹ enter App PIN („123456" by default) and confirm.

1

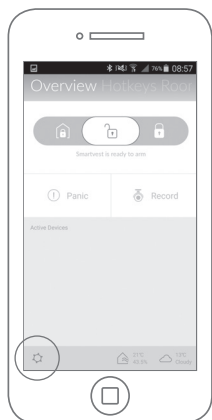


Επιλογή Selection

Εάν είναι απαραίτητο¹, επιλέξτε το επιθυμητό πεδίο.

If necessary¹, select the desired panel.

2

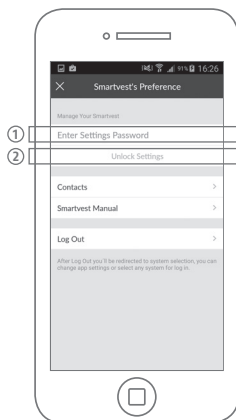


Ρυθμίσεις Settings

Επιλέξτε το πλήκτρο των ρυθμίσεων.

Select the settings button.

3



Ρυθμίσεις Settings

1. Εισάγετε τον κωδικό («123456» εργοστασιακό).
2. Επιλέξτε «Εξελκείδω ρυθμίσεων» (Unlock Settings).

1. Enter the password („123456" by default).
2. Select „Unlock Settings".

4

Σημειώσεις Notes

¹Αυτά τα βήματα δεν είναι απαραίτητα, αν έχει ενεργοποιηθεί η αυτόματη σύνδεση.

²Η σειρήνα ενεργοποιείται αρχικά πιέζοντας την επαφή προστασίας από παραβίαση (tamper). Εάν η επαφή προστασίας από παραβίαση ενεργοποιηθεί μετέπειτα, θα πυροδοτηθεί ένας συναγερμός προστασίας από παραβίαση. Ενεργοποιήστε τη λειτουργία συντήρησης προκειμένου να αποφευχθούν ψευδείς συναγερμοί.

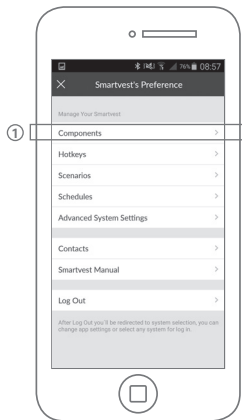
¹These steps are not necessary, if the automatic login has been activated.

²The siren is initially activated by pressing the tamper contact. Is the tamper contact activated afterwards, a tamper alarm will be triggered. Activate the maintenance mode in order to prevent false alarms.

FUSG35000A

www.abus.com

Εξαρτήματα Components

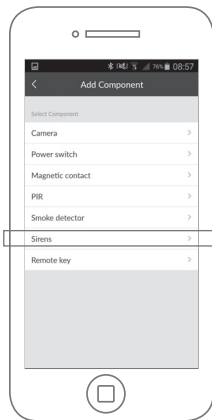


1. Επιλέξτε «Εξαρτήματα».
2. Επιλέξτε το σύμβολο συν (+) στη νέα οθόνη.

1. Select „Components”.
2. Select the plus symbol in the new screen.

5

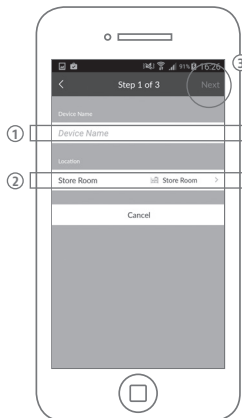
Σειρήνα Siren



- Επιλέξτε «Σειρήνα»
Select „Siren”.

6

Όνομα Name

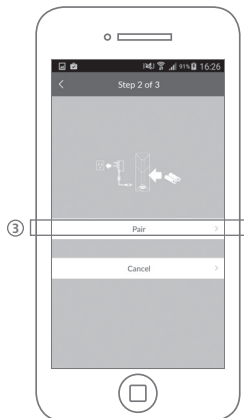


1. Εισάγετε ένα όνομα.
2. Επιλέξτε το χώρο στον οποίο είναι εγκατεστημένη η σειρήνα.
3. Επιλέξτε «Επόμενο».

1. Enter a name.
2. Select the room in which the siren is installed.
3. Select „Next”.

7

Σύζευξη Pair

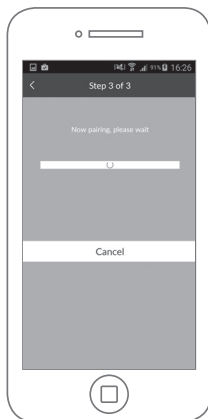


1. Αφαιρέστε το μαύρο ελαστικό κάλυμμα από τη σειρήνα.
2. Ξεβιδώστε τις βίδες.
3. Επιλέξτε «Σύζευξη».
4. Αφαιρέστε τις πλαστικές ταινίες από τη θήκη της μπαταρίας για να ενεργοποιήσετε τη σειρήνα.
5. Στερεώστε τις βίδες και επανατοποθετήστε το μαύρο ελαστικό κάλυμμα πάνω στη σειρήνα.

1. Remove the black rubber cap from the siren.
2. Open the screws.
3. Select „Pair”.
4. Remove the plastic strips from the battery compartment to activate the siren.
5. Fix the screws and put the black rubber cap back onto the siren.

8

Σύνδεση Connection

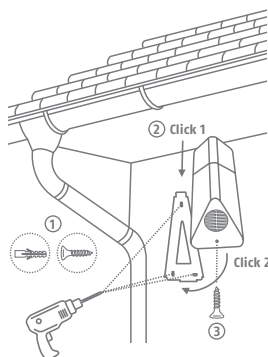


Η σύνδεση ξεκινά και εμφανίζεται η οθόνη των εξαρτημάτων.

Connection is initiated and the component screen is displayed.

9

Εγκατάσταση Installation



1. Στερεώστε το στήριγμα σχήματος Α στον τοίχο με 3 βίδες.
2. Τοποθετήστε τη σειρήνα στο στήριγμα από την κορυφή (σημείο στερέωσης 1) και πιέστε την προς τον τοίχο (σημείο στερέωσης 2). Η επαφή προστασίας από παραβίαση (tamper) είναι τώρα ενεργοποιημένη2 και πρέπει να παραμείνει κλειστή.
3. Στερεώστε τη μικρή βίδα στο κάτω μέρος του στηρίγματος.

1. Fix the A-shaped bracket to the wall with 3 screws.
2. Put the siren on the bracket from the top (Click 1) and press it towards the wall (Click 2). The tamper contact is now activated2 and has to remain closed.
3. Fix the small screw at the bottom of the bracket.

10



Security Tech Germany

(DE)

Eine alternative Inbetriebnahme sowie detaillierte Informationen findest Du in der Bedienungsanleitung auf www.abus.com oder in der App.

(FR)

Vous trouverez une solution alternative pour la mise en service, ainsi que des informations détaillées dans le manuel d'utilisateur sur www.abus.com ou via notre application.

(NL)

Een alternatieve ingebruikname en gedetailleerde informatie vind je in de gebruikershandleiding die op abus.com en in de app.

(IT)

Per informazioni su una messa in funzione alternativa o sui dettagli del prodotto, consultare le istruzioni per l'uso disponibili all'indirizzo www.abus.com o nella app.

(GB)

You can find an alternative start-up process and detailed information in the user manual at abus.com or in the app.

(DK)

Alternativ idrifttagning samt detaljerede oplysninger finder du i betjeningsvejledningen på www.abus.com eller i appen.

(ES)

En el manual de instrucciones disponible para descargar en www.abus.com y en la App podrás encontrar una puesta en funcionamiento alternativa, así como información más detallada.

(SE)

Alternativ idrifttagning samt detaljerad information finns i bruksanvisningen på www.abus.com och i appen.

(GR)

Εναλλακτική διαδικασία εκκίνησης και αναλυτικές πληροφορίες παρέχονται στο εγχειρίδιο χρήστη στη διεύθυνση abus.com ή στην εφαρμογή.

FUSG35000A

www.abus.com