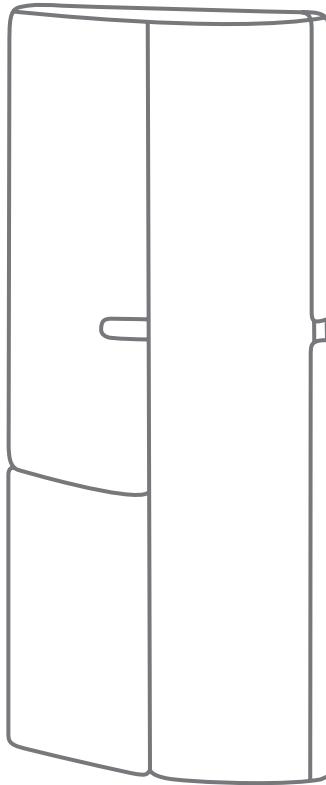




Security Tech Germany



FUMK35000A

www.abus.com



Εκκίνηση εφαρμογής Start App

Εάν είναι απαραίτητο¹ εισάγετε το PIN της εφαρμογής («123456» εργοστασιακό) και επιβεβαιώστε.

If required¹ enter App PIN („123456" by default) and confirm.

1

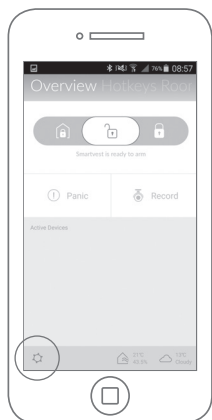


Επιλογή Selection

Εάν είναι απαραίτητο¹, επιλέξτε το επιθυμητό πεδίο.

If necessary¹, select the desired panel.

2

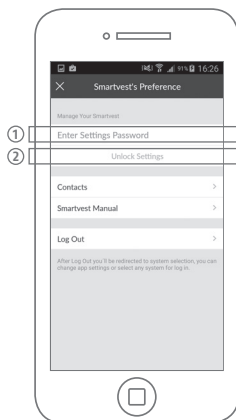


Ρυθμίσεις Settings

Επιλέξτε το πλήκτρο των ρυθμίσεων.

Select the settings button.

3



Ρυθμίσεις Settings

1. Εισάγετε τον κωδικό («123456» εργοστασιακό).
2. Επιλέξτε «Εκκλείδωμα ρυθμίσεων» (Unlock Settings).

1. Enter the password („123456" by default).
2. Select „Unlock Settings”.

4

Σημειώσεις Notes

¹Αυτά τα βήματα δεν είναι απαραίτητα, αν έχει ενεργοποιηθεί η αυτόματη σύνδεση.

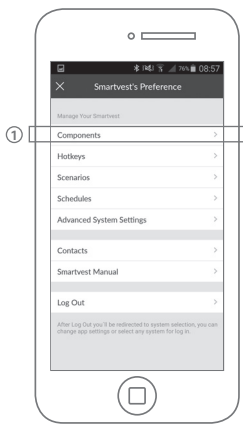
² Τα δύο εξαρτήματα μπορούν να είναι απομακρυσμένα το ένα από το άλλο μόνο κατά 0,5 cm κατά μέγιστο οριζοντίως και κατά 1,5 cm κατά μέγιστο καθέτως. Τοποθετήστε τα δύο τμήματα στο ίδιο επίπεδο στο μέρος όπου πρόκειται να εγκατασταθεί το μεγαλύτερο τμήμα. Μετακινήστε σιγά-σιγά το μικρότερο τμήμα μέχρι το μέρος όπου θα έπρεπε να εγκατασταθεί. Εάν η μπλε λυχνία LED δεν φωτίζει, η απόσταση είναι εντάξει. Σε περίπτωση διαφοράς ύψους, χρησιμοποιήστε αποστάτες. Αυτοί πρέπει να στερεωθούν στην οπίσθια πλευρά του εξαρτήματος, όχι άμεσα πάνω στο παράθυρο.

¹These steps are not necessary, if the automatic login has been activated.

² Both components may only be max. 0.5 cm horizontally and max. 1.5 cm vertically apart. Place both parts flush at the place where the bigger part is to be installed. Slowly move the smaller part to where it should be installed. If the blue LED does not light up, the distance is ok. In case of a height difference, use spacers. These are to be fixed to the back of the component, not directly to the window.

FUMK35000A

www.abus.com

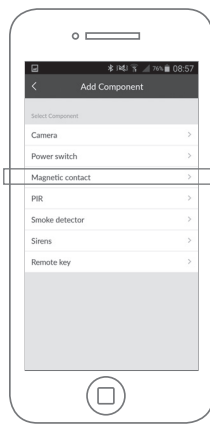


Εξαρτήματα Components

1. Επιλέξτε «Εξαρτήματα».
2. Επιλέξτε το σύμβολο συν (+) στη νέα οθόνη.

1. Select „Components”.
2. Select the plus symbol in the new screen.

5

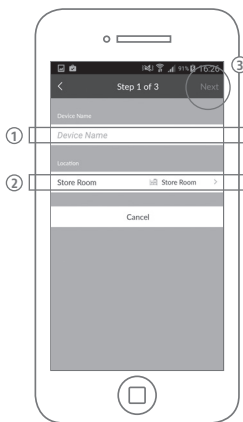


Μαγνητική επαφή Magnetic contact

1. Επιλέξτε «Μαγνητική επαφή».

Select „Magnetic contact”.

6

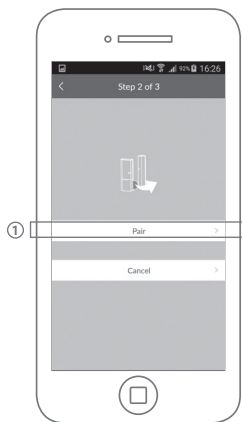


Όνομα Name

1. Εισάγετε ένα όνομα.
2. Επιλέξτε το χώρο στον οποίο είναι εγκατεστημένη η μαγνητική επαφή.
3. Επιλέξτε «Επόμενο».

1. Enter a name.
2. Select the room in which the magnetic contact is installed.
3. Select „Next”.

7

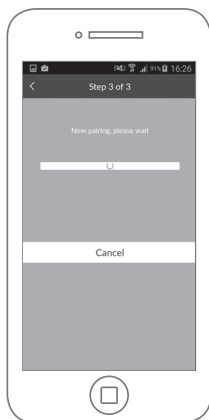


Σύζευξη Pair

1. Επιλέξτε «Σύζευξη».
2. Αφαιρέστε την πλαστική ταινία για να ενεργοποιήσετε τη μαγνητική επαφή.

1. Select „Pair”.
2. Remove the plastic strip to activate the magnetic contact.

8



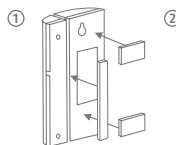
Σύνδεση Connection

Η σύνδεση ξεκινά και εμφανίζεται η οθόνη των εξαρτημάτων.

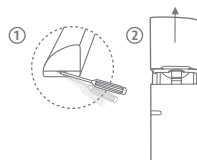
Connection is initiated and the component screen is displayed.

9

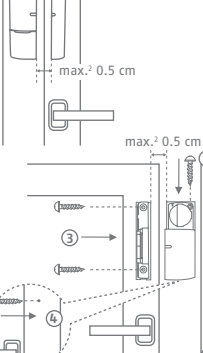
Επιλογή 1: Στερέωση με συγκολλητικά μαξιλαράκια (→συνιστάται)
Option 1: Fix with adhesive pads (→recommended)



Επιλογή 2: Στερέωση με 4 βίδες
Option 2: Fix with 4 screws



Εγκατάσταση Installation



10



Security Tech Germany

(DE)

Eine alternative Inbetriebnahme sowie detaillierte Informationen findest Du in der Bedienungsanleitung auf www.abus.com oder in der App.

(FR)

Vous trouverez une solution alternative pour la mise en service, ainsi que des informations détaillées dans le manuel d'utilisateur sur www.abus.com ou via notre application.

(NL)

Een alternatieve ingebruikname en gedetailleerde informatie vind je in de gebruikershandleiding die op abus.com en in de app.

(IT)

Per informazioni su una messa in funzione alternativa o sui dettagli del prodotto, consultare le istruzioni per l'uso disponibili all'indirizzo www.abus.com o nella app.

(GB)

You can find an alternative start-up process and detailed information in the user manual at abus.com or in the app.

(DK)

Alternativ idrifttagning samt detaljerede oplysninger finder du i betjeningsvejledningen på www.abus.com eller i appen.

(ES)

En el manual de instrucciones disponible para descargar en www.abus.com y en la App podrás encontrar una puesta en funcionamiento alternativa, así como información más detallada.

(SE)

Alternativ idrifttagning samt detaljerad information finns i bruksanvisningen på www.abus.com och i appen.

(GR)

Εναλλακτική διαδικασία εκκίνησης και αναλυτικές πληροφορίες παρέχονται στο εγχειρίδιο χρήστη στη διεύθυνση abus.com ή στην εφαρμογή.

FUMK35000A

www.abus.com