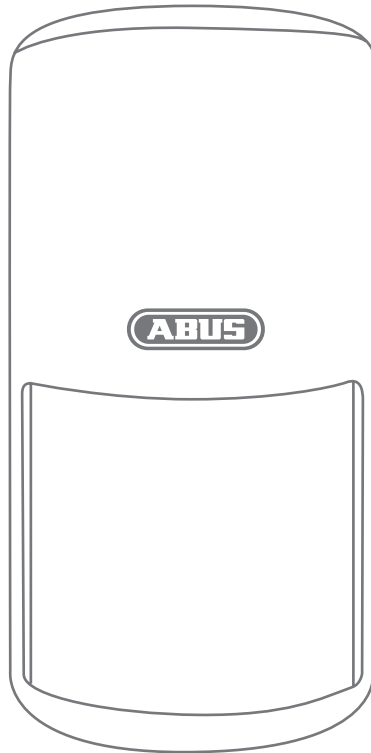




Security Tech Germany



FUBW35000A

www.abus.com



Εκκίνηση εφαρμογής Start App

Εάν είναι απαραίτητο¹ εισάγετε το PIN της εφαρμογής («123456» εργοστασιακό) και επιβεβαιώστε.

If required¹ enter App PIN („123456" by default) and enter.

1

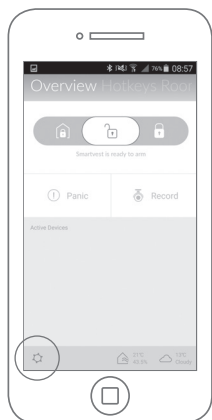


Επιλογή Selection

Εάν είναι απαραίτητο¹, επιλέξτε το επιθυμητό πεδίο.

If necessary¹, select the desired panel.

2

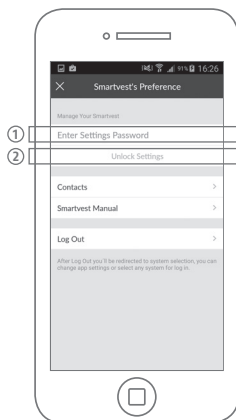


Ρυθμίσεις Settings

Επιλέξτε το πλήκτρο των ρυθμίσεων.

Select the settings button.

3



Ρυθμίσεις Settings

1. Εισάγετε τον κωδικό («123456» εργοστασιακό).
2. Επιλέξτε «Εξουσιοδότημα ρυθμίσεων» (Unlock Settings).

1. Enter the password („123456" by default).
2. Select „Unlock Settings”.

4

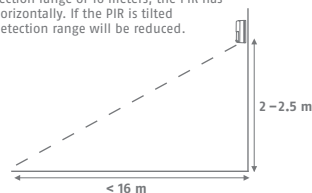
Σημειώσεις Notes

¹Αυτά τα βήματα δεν είναι απαραίτητα, αν έχει ενεργοποιηθεί η αυτόματη σύνδεση.

²Στερεώστε τον ανιχνευτή PIR 2 - 2,5 m πάνω από το έδαφος. Προκειμένου να εξασφαλιστεί η μέγιστη ακτίνα ανίχνευσης 16 μέτρων, ο ανιχνευτής PIR πρέπει να είναι προσανατολισμένος οριζόντιως. Εάν ο ανιχνευτής PIR έχει κλίση προς τα κάτω, η περιοχή ανίχνευσης θα μειωθεί.

¹These steps are not necessary, if the automatic login has been activated.

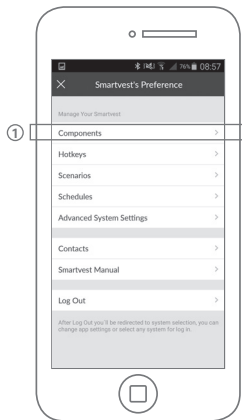
²Mount the PIR 2 – 2.5 m above ground. In order to ensure the maximum detection range of 16 meters, the PIR has to be orientated horizontally. If the PIR is tilted downwards, the detection range will be reduced.



FUBW35000A

www.abus.com

Εξαρτήματα Components

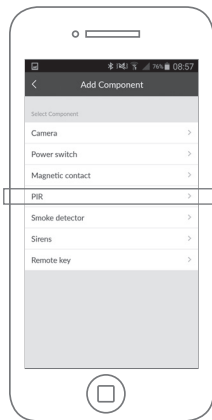


1. Επιλέξτε «Εξαρτήματα».
2. Επιλέξτε το σύμβολο συν (+) στη νέα οθόνη.

1. Select „Components”.
2. Select the plus symbol in the new screen.

5

PIR PIR

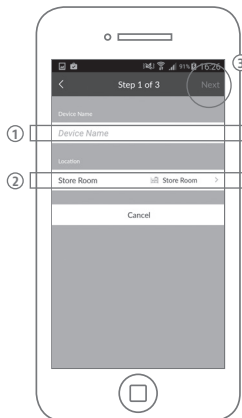


Επιλέξτε «PIR» (Ποθητικός
Ανιχνευτής Υπερήχων).

Select „PIR”.

6

Όνομα Name

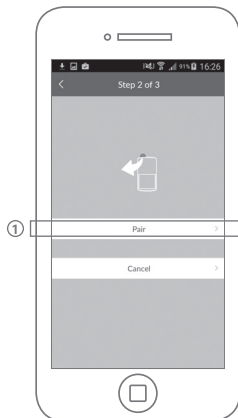


1. Εισάγετε ένα όνομα.
2. Επιλέξτε το χώρο στον οποίο είναι εγκατεστημένος ο ανιχνευτής PIR.
3. Επιλέξτε «Επόμενο».

1. Enter a name.
2. Select the room in which the PIR is installed.
3. Select „Next”.

7

Σύζευξη Pair

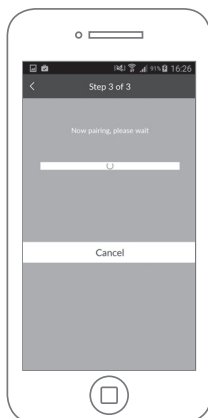


1. Επιλέξτε «Σύζευξη».
2. Αφαιρέστε την πλαστική ταινία για να ενεργοποιήσετε τον ανιχνευτή κίνησης PIR.

1. Select „Pair”.
2. Remove the plastic strip to activate the PIR motion detector.

8

Σύνδεση Connection

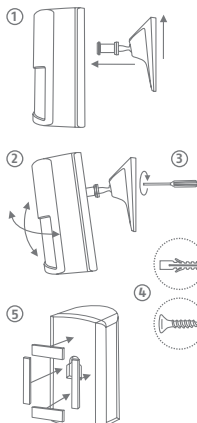


Η σύνδεση ξεκινά και εμφανίζεται η οθόνη των εξαρτημάτων.

Connection is initiated and the component screen is displayed.

9

Εγκατάσταση Installation



1. Στερεώστε το στήριγμα μέσα στο περίβλημα του ανιχνευτή PIR.
2. Ρυθμίστε τη γωνία.
3. Σταθεροποιήστε τη θέση σφίγγοντας τη βίδα στην οπίσθια πλευρά του στηρίγματος.
4. Στερεώστε τον ανιχνευτή PIR στον τοίχο* με 2 βίδες.
5. Προαιρετικά ο ανιχνευτής PIR μπορεί να στερεωθεί στον τοίχο με κολλητικά επιθέματα.

1. Click the mount into the PIR housing.
2. Adjust to the angle.
3. Fasten the position by tightening the screw at the backside of the mount.
4. Fix the PIR to the wall* with 2 screws.
5. Optionally the PIR can be fixed on the wall* with adhesive pads.

10



Security Tech Germany

- (DE)** Eine alternative Inbetriebnahme sowie detaillierte Informationen findest Du in der Bedienungsanleitung auf www.abus.com oder in der App.
- (FR)** Vous trouverez une solution alternative pour la mise en service, ainsi que des informations détaillées dans le manuel d'utilisateur sur www.abus.com ou via notre application.
- (NL)** Een alternatieve ingebruikname en gedetailleerde informatie vind je in de gebruikershandleiding die op abus.com en in de app.
- (IT)** Per informazioni su una messa in funzione alternativa o sui dettagli del prodotto, consultare le istruzioni per l'uso disponibili all'indirizzo www.abus.com o nella app.
- (GB)** You can find an alternative start-up process and detailed information in the user manual at abus.com or in the app.
- (DK)** Alternativ idrifttagning samt detaljerede oplysninger finder du i betjeningsvejledningen på www.abus.com eller i appen.
- (ES)** En el manual de instrucciones disponible para descargar en www.abus.com y en la App podrás encontrar una puesta en funcionamiento alternativa, así como información más detallada.
- (SE)** Alternativ idrifttagning samt detaljerad information finns i bruksanvisningen på www.abus.com och i appen.
- (GR)** Εναλλακτική διαδικασία εκκίνησης και αναλυτικές πληροφορίες παρέχονται στο εγχειρίδιο χρήστη στη διεύθυνση abus.com ή στην εφαρμογή.

FUBW35000A

www.abus.com