



Security Tech Germany



FUBE35000A

www.abus.com



Εκκίνηση εφαρμογής Start App

Εάν είναι απαραίτητο¹ εισάγετε το PIN της εφαρμογής («123456» εργοστασιακό) και επιβεβαιώστε.

If required¹ enter App PIN („123456“ by default) and confirm.

1

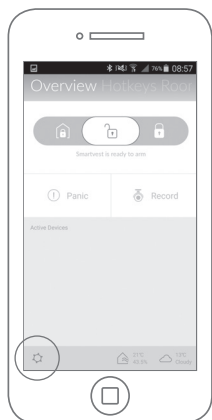


Επιλογή Selection

Εάν είναι απαραίτητο¹, επιλέξτε το επιθυμητό πεδίο.

If necessary¹, select the desired panel.

2

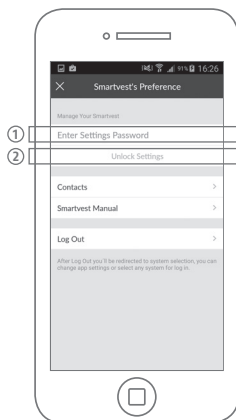


Ρυθμίσεις Settings

Επιλέξτε το πλήκτρο των ρυθμίσεων.

Select the settings button.

3



Ρυθμίσεις Settings

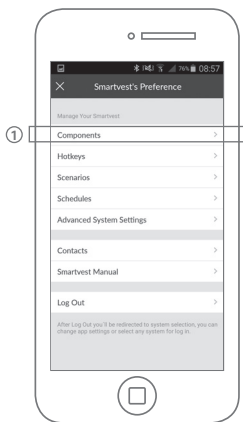
1. Εισάγετε τον κωδικό («123456» εργοστασιακό).
2. Επιλέξτε «Ξεκλείδωμα ρυθμίσεων» (Unlock Settings).

1. Enter the password („123456“ by default).
2. Select „Unlock Settings“.

4

FUBE35000A

www.abus.com

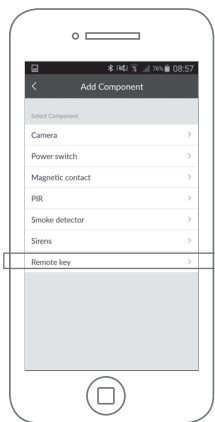


Εξαρτήματα Components

1. Επιλέξτε «Εξαρτήματα».
2. Επιλέξτε το σύμβολο συν (+) στη νέα οθόνη.

1. Select „Components”.
2. Select the plus symbol in the new screen.

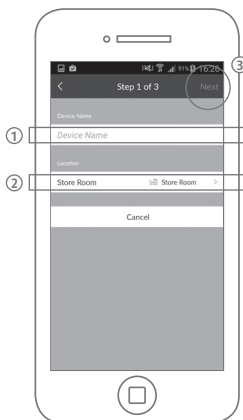
5



Τηλεχειριστήριο Remote key

- Επιλέξτε «Τηλεχειριστήριο».
- Select „Remote key”.

6

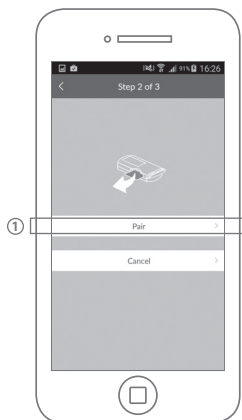


Όνομα Name

1. Εισάγετε ένα όνομα.
2. Επιλέξτε το πεδίο «Κινητές συσκευές».
3. Επιλέξτε «Επόμενο».

1. Enter a name.
2. Select the room „Mobile devices”.
3. Select „Next”.

7



Σύζευξη Pair

1. Επιλέξτε «Σύζευξη».
2. Αφαιρέστε την πλαστική ταινία για να ενεργοποιήσετε το τηλεχειριστήριο.

1. Select „Pair”.
2. Remove the plastic strip to activate the remote key.

8



Σύνδεση Connection

Η σύνδεση ξεκινά και εμφανίζεται η οθόνη των εξαρτημάτων.

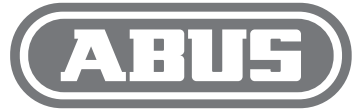
Connection is initiated and the component screen is displayed.

9

Σημειώσεις Notes

*Αυτά τα βήματα δεν είναι απαραίτητα, εάν έχει ενεργοποιηθεί η αυτόματη σύνδεση.

*These steps are not necessary, if the automatic login has been activated.



Security Tech Germany

(DE)

Eine alternative Inbetriebnahme sowie detaillierte Informationen findest Du in der Bedienungsanleitung auf www.abus.com oder in der App.

(FR)

Vous trouverez une solution alternative pour la mise en service, ainsi que des informations détaillées dans le manuel d'utilisateur sur www.abus.com ou via notre application.

(NL)

Een alternatieve ingebruikname en gedetailleerde informatie vind je in de gebruikershandleiding die op abus.com en in de app.

(IT)

Per informazioni su una messa in funzione alternativa o sui dettagli del prodotto, consultare le istruzioni per l'uso disponibili all'indirizzo www.abus.com o nella app.

(GB)

You can find an alternative start-up process and detailed information in the user manual at abus.com or in the app.

(DK)

Alternativ idrifttagning samt detaljerede oplysninger finder du i betjeningsvejledningen på www.abus.com eller i appen.

(ES)

En el manual de instrucciones disponible para descargar en www.abus.com y en la App podrás encontrar una puesta en funcionamiento alternativa, así como información más detallada.

(SE)

Alternativ idrifttagning samt detaljerad information finns i bruksanvisningen på www.abus.com och i appen.

(GR)

Εναλλακτική διαδικασία εκκίνησης και αναλυτικές πληροφορίες παρέχονται στο εγχειρίδιο χρήστη στη διεύθυνση abus.com ή στην εφαρμογή.

FUBE35000A

www.abus.com