



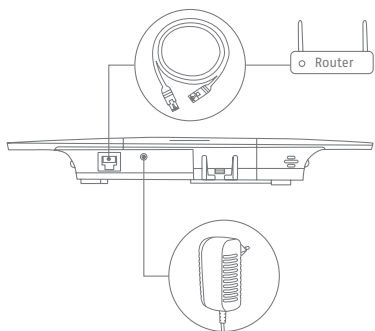
Security Tech Germany



# FUAA35010A

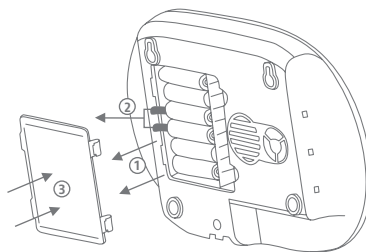
[www.abus.com](http://www.abus.com)

Σύνδεση  
Connecting



1

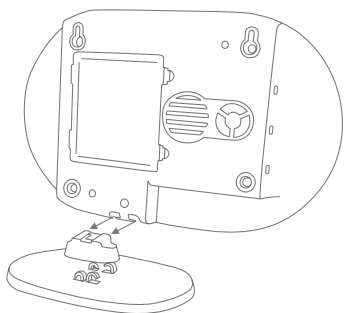
Εφεδρική Τροφοδοσία Ρεύματος  
Emergency power supply



2

Επιλογή 1

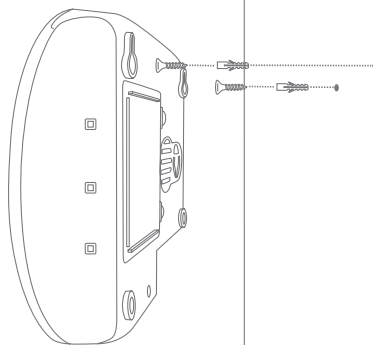
Εγκατάσταση  
Installation



3

Επιλογή 2

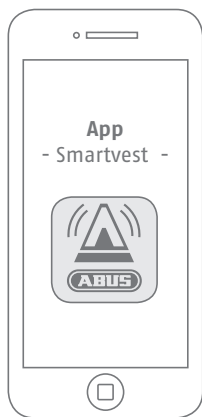
Εγκατάσταση  
Installation



4

# FUAA35010A

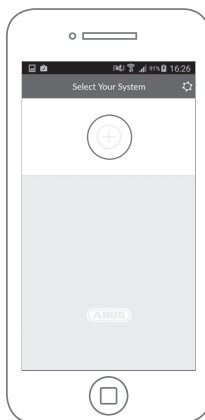
[www.abus.com](http://www.abus.com)



Μεταφόρτωση App  
σε iOS/Android  
iOS/Android



5

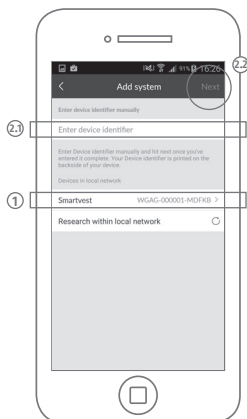


Εκκίνηση  
Start

Επιλέξτε το σύμβολο (+).  
Η συσκευή smartphone/tablet  
πρέπει να είναι συνδεδεμένη  
σε δίκτυο WIFI.

Select the plus symbol.  
Please note that your mobile  
device needs to be connected  
to the Wifi.

6



Προσθήκη συστήματος  
Add system

Επιλογή 1 (αυτοματά)

1. Επιλέξτε το κέντρο Smartvest

Επιλογή 2

2.1 Εισάγετε τον κωδικό DID  
του κέντρου Smartvest, ο οποίος  
αναγράφεται στην πίσω  
πλευρά του.

2.2 Επιλέξτε «Επόμενο» (Next)

Option 1 (recommended)

1. Select the panel.

Option 2

2.1 Enter DID of the panel  
(can be found on the  
backside of the panel).

2.2 Select „Next“.

7

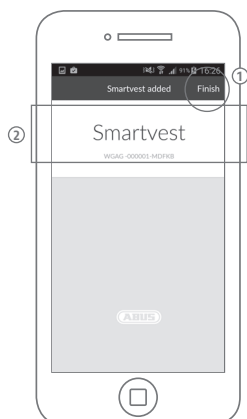


Ονομασία  
Name

1. Εισάγετε ονομασία συσκευής.
2. Επιλέξτε τον χώρο/σημείο στον  
οποίο είναι εγκατεστημένο το  
κέντρο ελέγχου.
3. Εισάγετε την ονομασία του χώρου/  
σημείου (όνομα ή TK).
4. Επιλέξτε «Αποθήκευση» (Save).

1. Enter a name.
2. Select the room in which the  
panel is installed.
4. Enter the place (name or  
zip code).
3. Select „Save“.

8



Ολοκλήρωση διαδικασίας  
Finish

1. Επιλέξτε «Ολοκλήρωση»
2. Επιλέξτε το κέντρο ελέγχου σας.

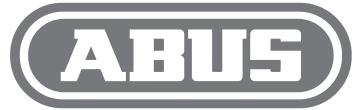
1. Select „Finish“.
2. Select your panel.

9

Σημειώσεις  
Notes

Όλες οι παρελκόμενες συσκευές του Smartvest Wireless Alarm System  
and App – Basic Set, είναι προγραμματισμένες. Μόνο νέες συσκευές  
χρειάζονται σύζευξη. Σχετικές πληροφορίες διαθέσιμες στα αντίστοιχα  
Mini-εγχειρίδια.

All components of the Smartvest Wireless Alarm System and  
App – Basic Set have already been set up. Only additional  
components need to be paired. Information can be found in the  
respective Quick Guides.



Security Tech Germany

(DE)

Eine alternative Inbetriebnahme sowie detaillierte Informationen findest Du in der Bedienungsanleitung auf [www.abus.com](http://www.abus.com) oder in der App.

(FR)

Vous trouverez une solution alternative pour la mise en service, ainsi que des informations détaillées dans le manuel d'utilisateur sur [www.abus.com](http://www.abus.com) ou via notre application.

(NL)

Een alternatieve ingebruikname en gedetailleerde informatie vind je in de gebruikershandleiding die op [abus.com](http://abus.com) en in de app.

(IT)

Per informazioni su una messa in funzione alternativa o sui dettagli del prodotto, consultare le istruzioni per l'uso disponibili all'indirizzo [www.abus.com](http://www.abus.com) o nella app.

(GB)

You can find an alternative start-up process and detailed information in the user manual at [abus.com](http://abus.com) or in the app.

(DK)

Alternativ idrifttagning samt detaljerede oplysninger finder du i betjeningsvejledningen på [www.abus.com](http://www.abus.com) eller i appen.

(ES)

En el manual de instrucciones disponible para descargar en [www.abus.com](http://www.abus.com) y en la App podrás encontrar una puesta en funcionamiento alternativa, así como información más detallada.

(SE)

Alternativ idrifttagning samt detaljerad information finns i bruksanvisningen på [www.abus.com](http://www.abus.com) och i appen.

(GR)

Εναλλακτική διαδικασία εκκίνησης και αναλυτικές πληροφορίες παρέχονται στο εγχειρίδιο χρήστη στη διεύθυνση [abus.com](http://abus.com) ή στην εφαρμογή.

# FUAA35010A

[www.abus.com](http://www.abus.com)