

**DE XENON-Blitzleuchte**

Sehr geehrte Kundin, sehr geehrter Kunde,

wir bedanken uns für den Kauf dieses optischen Signalgebers. Mit diesem Gerät haben Sie ein Produkt erworben, das nach dem heutigen Stand der Technik gebaut wurde. Dieses Produkt erfüllt die Anforderungen der geltenden europäischen und nationalen Richtlinien. Die Konformität wurde nachgewiesen, die entsprechenden Erklärungen und Unterlagen sind beim Hersteller hinterlegt. Um diesen Zustand zu erhalten und einen gefahrlosen Betrieb sicherzustellen, müssen Sie als Anwender diese Montageanleitung beachten!

Montagehinweise

Um eine Manipulation des Kombisignalgebers zu vermeiden, sollte das Produkt außerhalb des Handbereiches (mindestens 3 Meter Montagehöhe) montiert werden.

Die Blitzleuchte wird durch Anlegen der Betriebsspannung aktiviert. Dies kann durch Anschluss an eine Alarmanlage erfolgen.

Entsorgung:

Geräte die so gekennzeichnet sind, dürfen nicht über den Hausmüll entsorgt werden. Entsorgen Sie das Produkt am Ende seiner Lebensdauer gemäß den geltenden gesetzlichen Bestimmungen. Bitte wenden Sie sich an Ihren Händler bzw. entsorgen Sie die Produkte über die kommunale Sammelstelle für Elektroschrott.

Installation

1. Öffnen Sie die Blitzleuchte durch Lösen der Schrauben an der Unterseite der Blitzleuchte.
2. Benutzen Sie die Unterseite der Blitzleuchte zum Anzeichnen der Bohrlöcher am gewünschten Montageort (Löcher an den Außenseiten). Bohren Sie entsprechende Löcher und setzen Sie die Dübel ein.
3. Führen Sie die Leitungen für die Spannungsversorgung durch die mittlere Öffnung an der Unterseite, und schließen Sie die Blitzleuchte polrichtig an den Klemmen (+ und -) an.
4. Schließen Sie die Blitzleuchte wieder.
5. Setzen Sie die Blitzleuchte an die vorgesehene Stelle und verwenden Sie die mitgelieferten Schrauben zur Befestigung. Zum Abdecken der Schraubenköpfe verwenden Sie die beiliegenden Abdeckkappen.

Technische Daten

- 12 VDC / max. 350 mA
- Blitzfrequenz: 70/Minute
- spritzwassergeschützt
- inkl. Adapter für Aufputz Montage
- Maße BxHxT: 175 x 110 x 75 mm



**UK XENON flasher lamp**

Dear Customer,

Thank you for purchasing this optical warning device. You have purchased a product that has been designed and constructed according to the state-of-the-art. This product meets the requirements of all valid European and national regulations. Conformity has been proven and the manufacturer has the corresponding declarations and documents. To maintain this condition and to guarantee safe operation, you as the user must observe these assembly instructions!

Assembly Instructions

To avoid manipulation to the combined warning device, it should be installed outside of the hand area (mounting height of at least 3 metres).

The flasher lamp is activated by connecting the supply voltage. This can be done by connecting it to an alarm system (burglar alarm).

Disposal:

Devices with this marking should not be put in the household garbage. Dispose of the product at the end of its lifetime according to the applicable regulations.

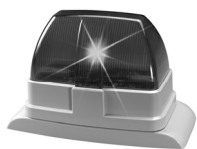
Installation

1. Open the flasher lamp by loosening the screws at the base.
2. Use the base of the flasher alarm to draw the boreholes at the required mounting location (holes on the outside). Bore the appropriate holes and insert dowels.
3. Lead the lines for the power supply through the middle hole at the base and connect the flasher lamp to the terminals, observing the correct polarity (+ and -).
4. Close the flasher lamp.
5. Place the flasher lamp at its intended location and use the screws delivered with it to screw it in place. Use the accompanying caps to cover the screw heads.

Technical Data

- 12 VDC / max. 350 mA
- Flash frequency: 70/Minute
- Splash protected
- Incl. adapter for surface mounting
- Dimensions WxHxD: 175 x 110 x 75 mm





FR

## Flash au XENON

Chère cliente, cher client,

Nous vous remercions d'avoir porté votre choix sur cet émetteur de signal visuel. Par l'achat de ce produit, vous disposez maintenant d'un appareil faisant appel à une technologie de pointe. Ce produit est conforme aux exigences des directives européennes et nationales en vigueur. La conformité de ce produit a été prouvée. Les déclarations et documents correspondants ont été déposés chez le fabricant. Pour que cette conformité persiste et qu'un fonctionnement en toute sécurité puisse être assuré, lire attentivement ces instructions de montage !

### Instructions de montage

Pour éviter toute manipulation de la sirène d'alarme, la monter hors d'atteinte (hauteur de montage : au moins 3 m au dessus du sol).

Le flash est activé par application de la tension d'alimentation. Ceci peut être réalisé à l'aide d'un branchement à un système d'alarme.

### Recyclage:

Des dispositifs avec cette image ne peuvent pas être mis dans un sac d'ordures ménagères. L'élimination de ce produit à la fin de la durée de vie se fait selon les réglementations en vigueur.

### Installation

1. Ouvrir le flash en desserrant les vis sur la face inférieure du flash.
2. Utiliser cette dernière pour tracer les trous à percer sur le site de montage souhaité (trous sur les faces externes). Percer les trous correspondants et introduire les chevilles.
3. Faire passer les câbles destinés à l'alimentation électrique par l'ouverture centrale de la face inférieure, puis brancher le flash aux bornes en faisant attention à ce que la polarité soit correcte (+ et -).
4. Refermer le flash.
5. Placer le flash à l'endroit prévu et le fixer à l'aide des vis fournies. Masquer les têtes de vis à l'aide des capuchons fournis.

### Fiche technique

- 12 V c.c. / 350 mA maxi.
- Fréquence de clignotement : 70/minute
- Protégé contre les projections d'eau
- Adaptateur de montage apparent inclus
- Dimensions LxHxP : 175 x 110 x 75 mm



IT

## Lampeggiatore allo XENO

Egregio Cliente,

La ringraziamo per aver acquistato questo segnalatore ottico. In questo modo Lei ha acquistato un prodotto realizzato secondo l'attuale stato della tecnica. Questo prodotto risponde ai requisiti richiesti dalle vigenti direttive europee e nazionali. La conformità è stata comprovata e le dichiarazioni e la documentazione relative sono depositate presso la ditta produttrice. Al fine di preservare tale stato e garantire un corretto funzionamento, in qualità di utente, Lei è tenuto ad osservare queste istruzioni per il montaggio!

### Norme di montaggio

Al fine di evitare una manipolazione dell'impianto segnalatore combinato, il prodotto dovrebbe essere montato fuori portata (almeno a 3 m di altezza). Il lampeggiatore viene attivato con l'applicazione della tensione di servizio. Ciò può avvenire con il collegamento ad un impianto di allarme.

### Norme per lo smaltimento

I dispositivi con tale marcatura non devono essere messi nei rifiuti domestici. Smaltire il prodotto alla fine del suo ciclo di vita secondo le norme vigenti.

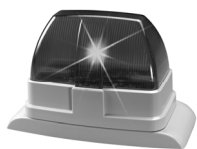
### Installazione

1. Aprire il lampeggiatore svitando le viti sul lato inferiore del lampeggiatore.
2. Utilizzare il lato inferiore del lampeggiatore come dima di foratura sul sito di montaggio (fori sul lato esterno). Forare e inserire i bulloni a espansione.
3. Far passare i fili per l'alimentazione di tensione attraverso l'apertura centrale e collegare il lampeggiatore ai morsetti (+ e -) rispettando la polarità.
4. Richiudere il lampeggiatore.
5. Posizionare il lampeggiatore nel punto stabilito e utilizzare le viti per il fissaggio. Per nascondere le teste delle viti utilizzare i coperchi in dotazione.

### Dati tecnici

- 12 VCC/max. 350 mA
- Frequenza lampeggiatore: 70/Minuto
- Protezione dagli spruzzi
- incluso adattatore per montaggio non incassato
- Dimensioni AxLxP 175 x 110 x 75 mm





**NL** **XENON-flitslicht**

Geachte klant,

Wij bedanken u voor de aankoop van deze optische signaalgever. Met dit toestel heeft u een product gekocht, dat met de allernieuwste techniek werd gebouwd. Dit product voldoet aan de eisen van de geldende Europese en nationale richtlijnen. De overeenstemming werd aangetoond, de overeenkomstige verklaringen en documenten zijn bij de fabrikant gedeponeerd. Om deze toestand te behouden en een gebruik zonder gevaren te garanderen, moet u als gebruiker deze montage-instructies in acht nemen!

Montagetips

Om een manipulatie van de combisensor te voorkomen, moet het product buiten handbereik (minimaal 3 meter montagehoogte) worden gemonteerd.

Het flitslicht wordt door aansluiting van de bedrijfsspanning geactiveerd. Dit kan door het aansluiten op een alarmsysteem plaatsvinden.

Verwijderen

Apparaten met dit teken mogen niet met huishoudelijk vuil worden afgevoerd. Voer dit product aan het einde van de levensduur af in overeenstemming met de plaatselijk geldende wet- en regelgeving.

Installatie

1. Open het flitslicht door losdraaien van de schroeven op de onderkant van het flitslicht.
2. Gebruik de onderkant van het flitslicht voor het aftekenen van de boorgaten op de gewenste montageplaats (gaten aan de buitenkanten). Boor overeenkomstige gaten en plaats de pluggen.
3. Steek de leidingen voor de spanningsvoeding door de middelste opening op de onderkant en sluit het flitslicht met de juiste polen op de klemmen (+ en -) aan
4. Sluit het flitslicht weer.
5. Plaats het flitslicht op de daarvoor bestemde plaats en gebruik de bijgevoegde schroeven voor de bevestiging. Voor het afdekken van de schroefkoppen gebruikt u de bijgevoegde afdekkappen.

Technische gegevens

- 12 VDC / max. 350 mA
  - Flitsfrequentie: 70/minuut
  - Spatwaterdicht
  - Inclusief adapter voor opbouwmontage
- Afmetingen BxHxD: 175 x 110 x 75 mm



**DK** **XENON-advarselsblink**

Kære kunde,

tak fordi du har valgt at købe dette optiske signalapparat. Dette apparat er et produkt, som er bygget iht. den nyeste tekniske udvikling. Produktet opfylder kravene i de gældende europæiske og nationale retningslinjer. Produktet er i overensstemmelse med gældende bestemmelser, hvilket er dokumenteret i erklæringer og materiale, der opbevares hos fabrikanten. Som bruger er du forpligtet til at følge denne monteringsvejledning for bevare denne tilstand og sikre en farefri brug!

Monteringsforskrifter

For at undgå at der kan manipuleres med kombi-alarmsirenen bør produktet monteres uden for normal rækkevidde (i mindst 3 meters højde). Advarselsblinket aktiveres ved at tilslutte driftsspændingen. Dette kan gøres ved at tilslutte det til et alarmanlæg.

Vækanskaffelse

Batterier, som er kendetegnet på den måde, må ikke bortskaffes via dagrenovationen. Bortskaf produktet ved afslutningen af dens levetid jf. gældende lovkrav. Henvend dig venligst til din forhandler, eller bortskaf produkterne via kommunens genbrugsplads.

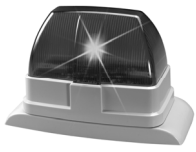
Installation

1. Åbn advarselsblinket ved at løsne skruerne i bunden af advarselsblinket.
2. Brug bunden af advarselsblinket til at markere borehullerne på det ønskede montagested (huller på ydersiderne). Bør de tilsvarende huller og sæt plugs i.
3. Stik ledningerne til spændingsforsyningen ind gennem den midterste åbning i bunden og tilslut advarselsblinket til klemmerne med polerne vendt rigtigt (+ og -).
4. Luk advarselsblinket igen.
5. Anbring advarselsblinket på det planlagte sted og brug de medfølgende skruer til at skrue det fast. Dæk skruenhovederne med de vedlagte hætter.

Tekniske specifikationer

- 12 VDC / maks. 350 mA
- blinkfrekvens: 70/minut
- stænktæt
- inkl. adapter til montage på væggen
- mål b x h x d: 175 x 110 x 75 mm





ABUS Security-Center GmbH & Co. KG  
86444 Affing  
GERMANY  
[www.abus-sc.com](http://www.abus-sc.com)  
[info@abus-sc.com](mailto:info@abus-sc.com)  
© ABUS Security-Center GmbH & Co. KG, April. 2010

SG1670

SG1675

SG1680

