

Ο δέκτης έχει πρόβλημα αν πληρεί τις παρακάτω προϋποθέσεις:

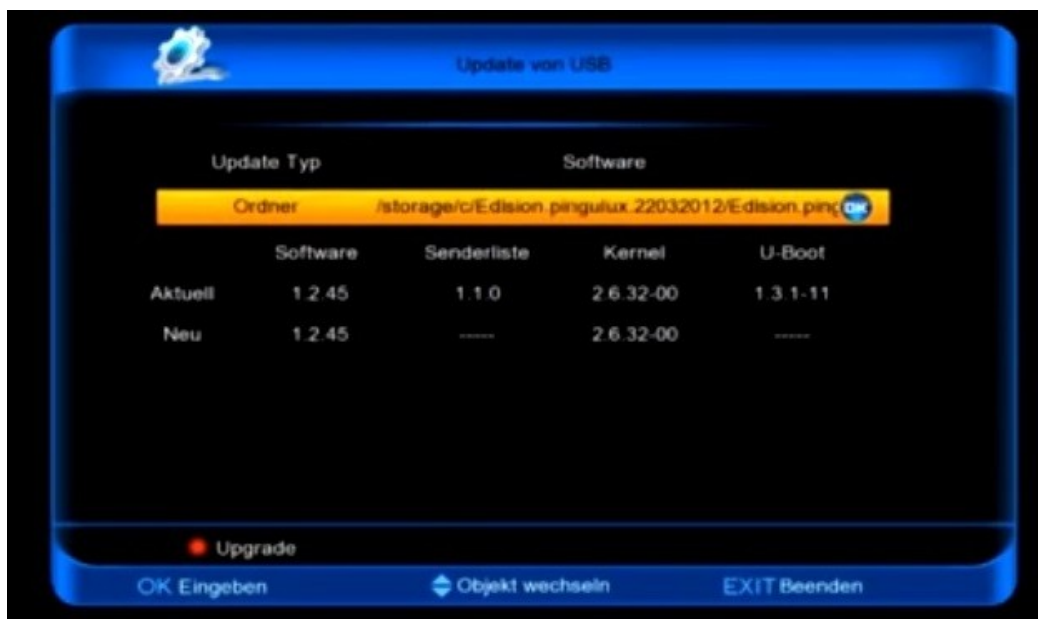
1. Εγκατεστημένη έκδοση συστήματος από 1.2.60 έως 1.2.64
2. Υπάρχει διαθέσιμη σύνδεση στο διαδίκτυο
3. Το πλαίσιο της “Πόλης” στην εφαρμογή πρόγνωσης καιρού δεν είναι κενό

Όσοι δέκτες μπορούν να εκκινήσουν κανονικά (boot), το μόνο που χρειάζεται να γίνει είναι αναβάθμιση του λογισμικού στην έκδοση 1.2.65 από το μενού αναβάθμισης.

Για όσους δέκτες δεν μπορούν να εκκινήσουν κανονικά, υπάρχουν οι παρακάτω μέθοδοι ανάκτησης:

A. Αν γνωρίζετε την διεύθυνση IP του δέκτη, συνδέστε τον δέκτη μέσω FTP και αφαιρέστε το αρχείο της παρακάτω διαδρομής: /root/spark/AppUserDb/weather.xml Αμέσως μετά κάντε επανεκκίνηση και αναβαθμίστε το λογισμικό του δέκτη στην έκδοση 1.2.65 από το μενού αναβάθμισης. Αν δεν γνωρίζετε την διεύθυνση IP του δέκτη, μπορείτε να δοκιμάσετε την διαδικασία αυτόματης ανάκτησης IP από το πρόγραμμα DCC (βεβαιωθείτε ότι η διεύθυνση IP του δέκτη ταιριάζει με τις ρυθμίσεις δικτύου στο οποίο βρίσκετε το PC).

Αντιγράψτε τον φάκελο με το λογισμικό (app folder) σε ένα USB stick, συνδέστε το USB stick στον δέκτη και ακολουθήστε την παρακάτω διαδρομή: menu/system/upgrade/upgrade from USB επιλέξτε το αρχείο .xml που θα βρείτε στον φάκελο λογισμικού που μεταφορτώσατε (app folder) και αναβαθμίστε.



B. Για τους χρήστες που δεν ενδιαφέρονται να διατηρήσουν τις ρυθμίσεις του δέκτη (γενικές ρυθμίσεις, λίστες καναλιών, plugins κ.α.) η αναβάθμιση μπορεί να γίνει μέσω της εικόνας ανάκτησης.

Τρόπος αναβάθμισης στο 1.2.65 μέσω εικόνας ανάκτησης από USB Stick:

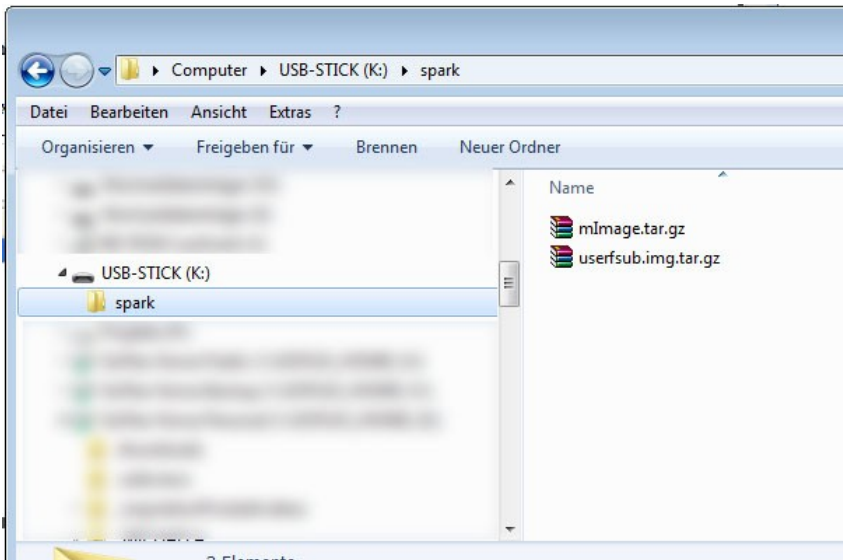
Προετοιμασία:

1. Το εργοστάσιο κατασκευής προτείνει MONO Usb stick της εταιρίας Kingston. Εξωτερικοί σκληροί δίσκοι ΔΕΝ υποστηρίζονται !
2. Παρακαλούμε σιγουρευτείτε ότι το USB Stick έχει μόνο ένα διαμέρισμα και ότι είναι σε σύστημα FAT32.

3. Βάλτε ως σύστημα εκκίνησης του δέκτη το SPARK (αν το έχετε ήδη στο SPARK απλά αγνοήστε αυτό το βήμα).

Αναβάθμιση:

1. Σιγουρευτείτε ότι υπάρχει μέσα στο USB Stick σας ο φάκελος spark ([E:/spark](#)) Αν δεν υπάρχει παρακαλώ δημιουργήστε τον.
2. Αντιγράψτε τα δύο αρχεία “mImage” και “userfsb.img” μέσα στον φάκελο “spark” στο USB Stick.



3. Συνδέστε το USB Stick στον δέκτη.
4. Κρατήστε πατημένο το κουμπί [OK] στην πρόσοψη του δέκτη και ανοίξτε τον διακόπτη του ρεύματος.



5. Μετά από 5 δευτερόλεπτα θα εμφανιστεί η ένδειξη [Forc] στην πρόσοψη του δέκτη. Αφήστε το κουμπί [OK] και πατήστε το δεξί βελάκι στην πρόσοψη του δέκτη. Στην φωτεινή ένδειξη θα εμφανιστεί το [Frct].



6. Αν όλα έχουν γίνει σωστά θα εμφανιστεί η ένδειξη [U LD].



7. Όταν η αναβάθμιση ολοκληρωθεί με επιτυχία, θα εμφανιστεί η ένδειξη [SUCC] και ο δέκτης θα επανεκκινήσει αυτόματα.
8. Αν η αναβάθμιση δεν έχει ολοκληρωθεί εντός 5 λεπτών, εκλέξτε τις επιλογές σας και ξεκινήστε από την αρχή.

Γ. Για τους χρήστες που θέλουν να κρατήσουν τις ρυθμίσεις τους, θα πρέπει να γίνει αναβάθμιση αρχικά μόνο του αρχείου “mImage”, να γίνει επανεκκίνηση και μετά αναβάθμιση του λογισμικού στην έκδοση 1.2.65 από το μενού αναβάθμισης.

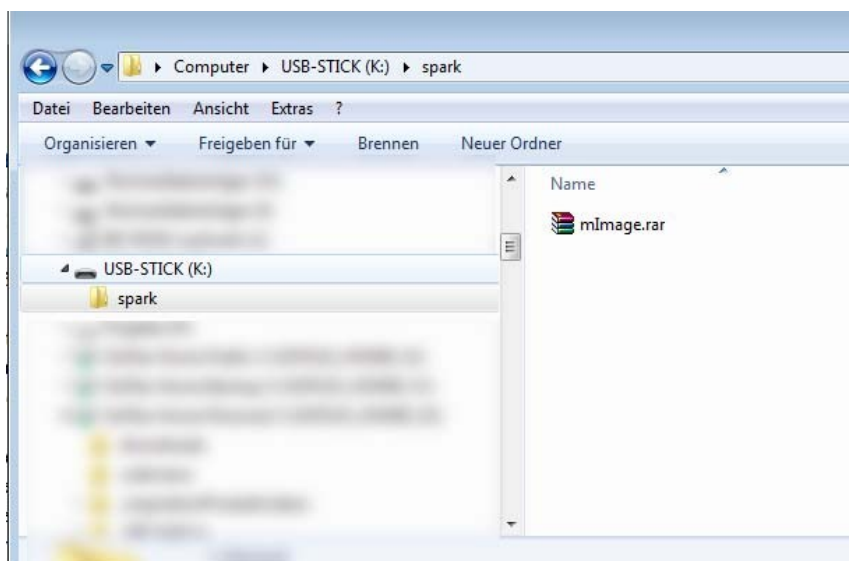
Διαδικασία αναβάθμισης Kernel:

Προετοιμασία:

1. Το εργοστάσιο κατασκευής προτείνει MONO Usb stick της εταιρίας Kingston. Εξωτερικοί σκληροί δίσκοι ΔΕΝ υποστηρίζονται !
2. Παρακαλούμε σιγουρευτείτε ότι το USB Stick έχει μόνο ένα διαμέρισμα και ότι είναι σε σύστημα FAT32.
3. Βάλτε ως σύστημα εκκίνησης του δέκτη το SPARK (αν το έχετε ήδη στο SPARK απλά αγνοήστε αυτό το βήμα).

Αναβάθμιση:

1. Σιγουρευτείτε ότι υπάρχει μέσα στο USB Stick σας ο φάκελος spark ([E:/spark](#)) Αν δεν υπάρχει παρακαλώ δημιουργήστε τον.
2. Αντιγράψτε το αρχείο “mImage” μέσα στον φάκελο “spark” στο USB Stick.



3. Συνδέστε το USB Stick στον δέκτη.

4. Κρατήστε πατημένο το κουμπί [OK] στην πρόσοψη του δέκτη και ανοίξτε τον διακόπτη του ρεύματος.



5. Μετά από 5 δευτερόλεπτα θα εμφανιστεί η ένδειξη [Forc] στην πρόσοψη του δέκτη. Αφήστε το κουμπί [OK] και πατήστε το δεξί βελάκι στην πρόσοψη του δέκτη. Στην φωτεινή ένδειξη θα εμφανιστεί το [Frct].



6. Αν όλα έχουν γίνει σωστά θα εμφανιστεί η ένδειξη [U LD].



7. Όταν η αναβάθμιση ολοκληρωθεί με επιτυχία, θα εμφανιστεί η ένδειξη [TT0]. Κάντε επανεκκίνηση στον δέκτη χρησιμοποιώντας τον διακόπτη του ρεύματος.



8. Μετά την επανεκκίνηση αναβαθμίστε το λογισμικό του δέκτη στην έκδοση 1.2.65 από το μενού αναβάθμισης.