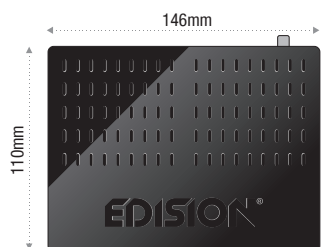


## Herzlichen Glückwunsch zum Erwerb eines EDISION progressiv hybrid lite LED

Bitte beachten Sie, dass die Informationen hier, Stand der Drucklegung sind.

Aktuelle Informationen und ausführliche Benutzerhandbücher finden Sie im Internet unter: [www.edision.de](http://www.edision.de)

### 1 Auspacken



Fernbedienung mit 2 AAA-Batterien



Dokumentation



Service-Hinweis

Um Ihnen einen effizienten und schnellen Ablauf bieten zu können, wenden Sie sich im Servicefall bitte an Ihren EDISION Fachhändler.

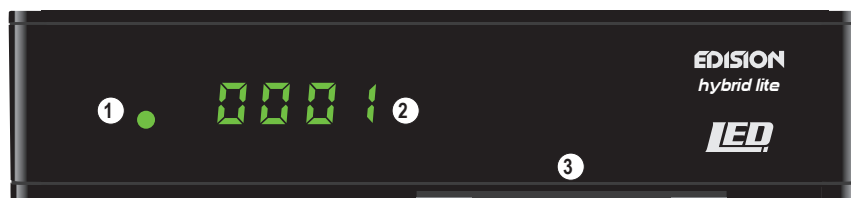
#### Receiver progressiv hybrid lite LED

Hinweise: Die Frontseite ist werkseitig mit einer Schutzfolie versehen, welche sich leicht und mit Vorsicht lösen lässt. (Schutzfolie nur bei Geräte mit display)

Im Lieferumfang können auch Teile enthalten sein, die hier nicht aufgeführt sind.

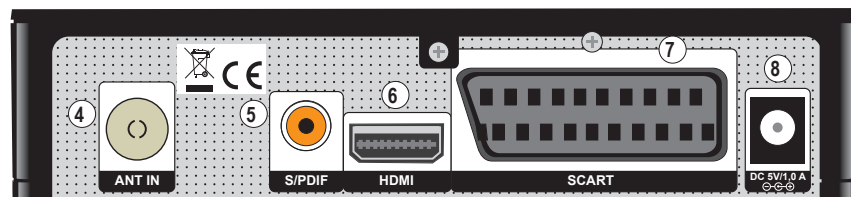
#### Vorderseite

- ① Infrarot-Sensor für den Empfang der Befehle von der Fernbedienung.
- ② Display: Zeigt u.a. Zeit und den Programmplatz an.
- ③ Kartenleser



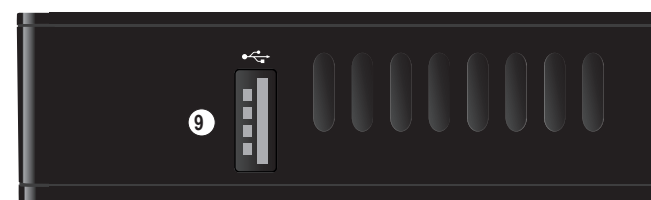
#### Rückseite

- ④ ANT IN: Anschluss für das Koaxialkabel an die Antenne.
- ⑤ S/PDIF: Für den Anschluss digitaler Audioquellen
- ⑥ HDMI: Anschluss an ein Fernsehgerät für HDTV-Qualität.
- ⑦ SCART: Dieser wird verwendet, um Ihren Fernseher über SCART-Kabel anzuschließen.
- ⑧ Anschluss für ein Netzteil (DC 5V / 1,0A)



#### Nebenseite

- ⑨ USB: Anschluss für USB-Speichergeräte.



### 2 Anschließen und Einschalten

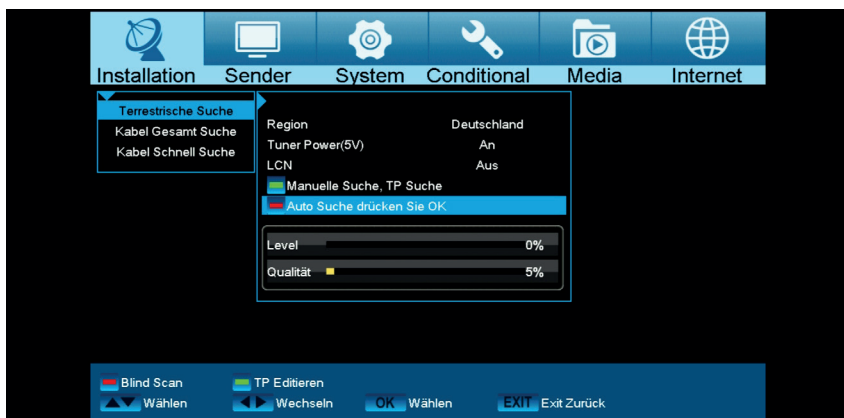
**Hinweis:** Für einen störungsfreien Empfang muss Ihre Antenne/Anschluss von einem Fachmann mit einem digitalen Fernsehpegelmessgerät eingemessen werden.

- Verbinden Sie per **HDMI-Kabel** den Receiver über die HDMI-Schnittstelle mit Ihrem TV-Gerät, für HDTV-Qualität..
- Nun verbinden Sie den Receiver über den **ANT IN** Eingang mit dem Antennenkabel.
- Legen Sie die Batterien in die Fernbedienung. Hinweise zur Fernbedienung finden Sie auf der Rückseite dieser Anleitung.
- Schließen Sie den Receiver an das Stromnetz an.
- Der Receiver startet mit dem BOOT-Vorgang und ist nach kurzer Zeit betriebsbereit.

Nach dem ersten Start, wählen Sie Ihre Sprache



## 3 Menü Installation



### Terrestrische Suche

Nachdem Sie das Antennenkabel mit dem Receiver verbunden haben und über ausreichendes Signal verfügen, wählen Sie das Feld «Auto Suche drücken Sie OK» und drücken Sie die «OK» oder die rote Taste auf Ihrer Fernbedienung um nach digital-Terrestrischen (DVB-T / T2) Kanälen zu suchen. Wenn Sie eine manuelle Suche wünschen wählen Sie «Manuelle Suche mit OK» und drücken Sie dann die «OK» oder die grüne Taste auf Ihrer Fernbedienung. Wählen Sie den gewünschten «Pr. No.» (TP) Kanal aus und starten Sie dann die manuelle Suche mit der «OK» oder der grünen Taste.



### Kabel Gesamt Suche (Vollständige Suche)

Nachdem Sie das Antennenkabel mit dem Receiver verbunden haben und über ausreichendes Signal verfügen, wählen Sie das Feld «Auto Suche drücken Sie OK» und drücken Sie «OK» oder die rote Taste auf Ihrer Fernbedienung, um nach allen verfügbaren digitalen Kabelprogrammen (DVB-C) zu suchen. Info: Dieser Vorgang kann je nach Kabelanbieter bis zu 20 Minuten dauern!



### Kabel Schnell Suche (Kabelanbieter Schnellsuche NID)

Nachdem Sie das Antennenkabel mit dem Receiver verbunden haben und über ausreichendes Signal verfügen, wählen Sie das Feld «Anbieter» und «Anbieter-Name» (z.B. KD München) aus der Liste aus. Gehen Sie dann auf «Suche starten» und drücken Sie die «OK» oder die grüne Taste auf Ihrer Fernbedienung, danach sollten in wenigen Sekunden die Programme ihres Kabelanbieters erscheinen. Wenn Ihr Anbieter nicht in der Liste zu finden ist, so wenden Sie sich bitte direkt an Ihren Kabelanbieter und fragen Sie nach Ihrer 5-stelligen Netzwerk-ID (z.B. NID 11111). Geben Sie dann Ihre NID ein und drücken Sie auf «Suchen starten» oder die grüne Taste.

## 4 Fernbedienung

**Hinweise:** Viele der aufgeführten Tasten haben mehrere Funktionen, welche u.a. in den Menüs angezeigt werden. Einige Tasten und Funktionen sind optional. Wichtige Funktionen und Tasten werden nachfolgend kurz erklärt. Die dabei zu verwendenden Tasten sind in den Schaubildern rot markiert.



- POWER** Ein/Aus-Taste.
- MUTE** Stummschaltung Ein/Aus.
- 1 ... 0%** Auswahl der TV / Radioprogramme, Eingabe von Zahlen o. Buchstaben in den Menüs.
- TV/RADIO** Schaltet zwischen TV- u. Radio-Modus um.
- RECALL** Kehrt zum vorherigen Programm zurück.
- MENU** Zeigt das Hauptmenü an.
- INFO** Zeigt die Informationsleiste an.



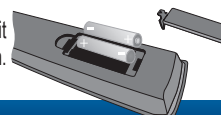
Mit den Pfeiltasten können Sie in Listen nach Oben, Unten, Links und Rechts blättern oder die Lautstärke verändern. Mit der OK-Taste bestätigen Sie Menüeingaben o. rufen die Senderliste auf.

- EXIT** Beendet ein Menü/Dialogfenster.
- EDV** Aufruf des elektronischen Programmbegleiters EDIVISION.
- FIND** Zum Suchen von Programmen in Listen.
- LIST** Zeigt eine Dateiliste an.
- PAGE** Blättert in Listen Senderliste vor (+) oder zurück (-).
- FAV** Zeigt die Favoriten-Listen an.
- SAT** Zeigt die Liste der Satelliten an.
- VFORMAT** Ändert den Bildschirm TV Standard.
- REW** Ermöglicht schnellen Rücklauf.
- PLAY** Ermöglicht schnellen Vorlauf.
- FF** Springt zum Anfang bzw. zur vorherigen Aufnahme / Bild.
- FF** Springt zum Anfang bzw. zur vorherigen Aufnahme / Bild.
- REC** Startet manuell eine Aufnahme.
- PAUSE** Startet die Wiedergabe / Hält die Wiedergabe an.
- STOP** Beendet Timeshift, eine Aufnahme oder eine Wiedergabe.
- AUDIO** Ruft das Audio-Menü auf.
- OPTION** Option Taste. Wechselt zwischen TV/AV Modus (nicht im HDMI-Betrieb)
- TXT** Ruft das Menü Untertitel/Videotext auf.
- WebTV** Web TV Taste.



### Batterien in die Fernbedienung einlegen / austauschen

Achten Sie beim Einlegen der Batterien (2XAAA) auf die richtige Polarität. Wenn Sie die Fernbedienung längere Zeit nicht nutzen, entfernen Sie bitte die Batterien, um eventuelle Beschädigungen an der Fernbedienung zu vermeiden. Sollten die Batterien verbraucht sein, entsorgen Sie diese sach- und umweltgerecht und nicht im Hausmüll.



Bitte hier weiterlesen:  
**www.edision.de**