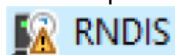


# ΕΓΚΑΤΑΣΤΑΣΗ ΧΕΙΡΟΚΙΝΗΤΩΝ ΟΔΗΓΩΝ DRIVERS ΓΙΑ ΤΟ TELEVES H30FLEX

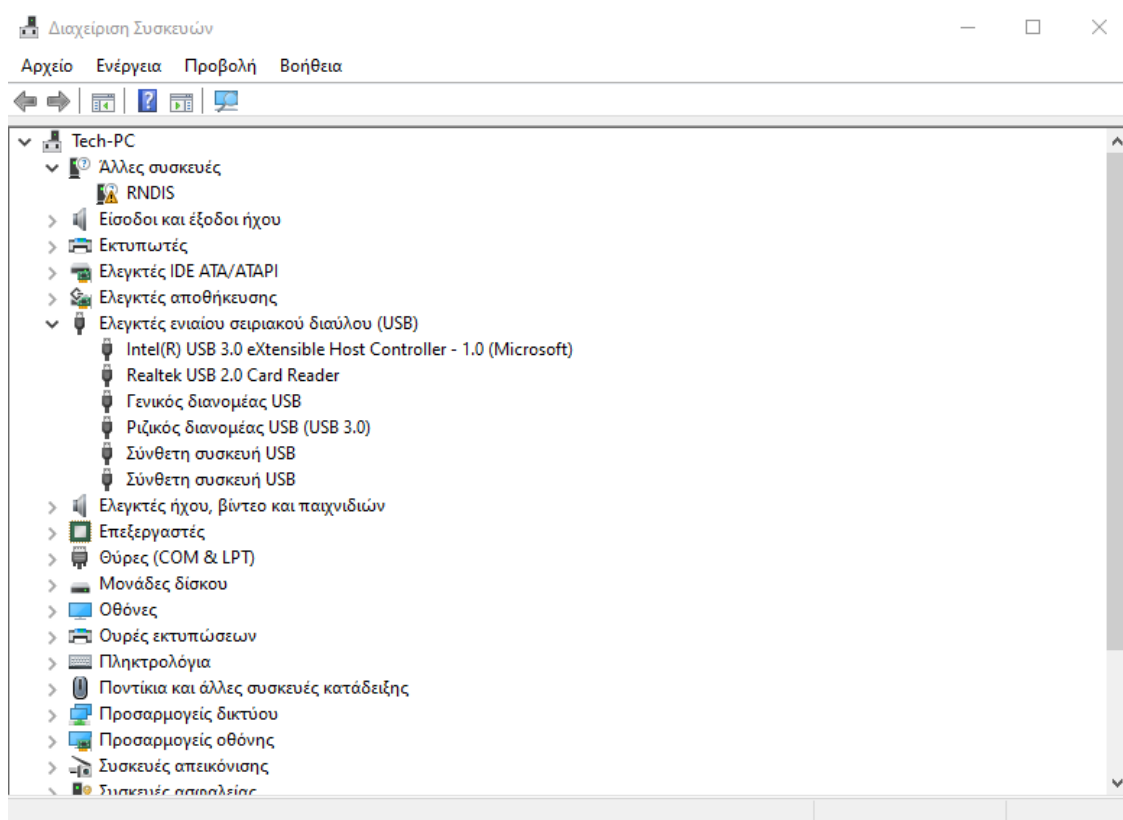
Από τις Σύστημα του -> Διαχείριση Συσκευών βλέπουμε την παρακάτω άγνωστη συσκευή

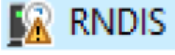


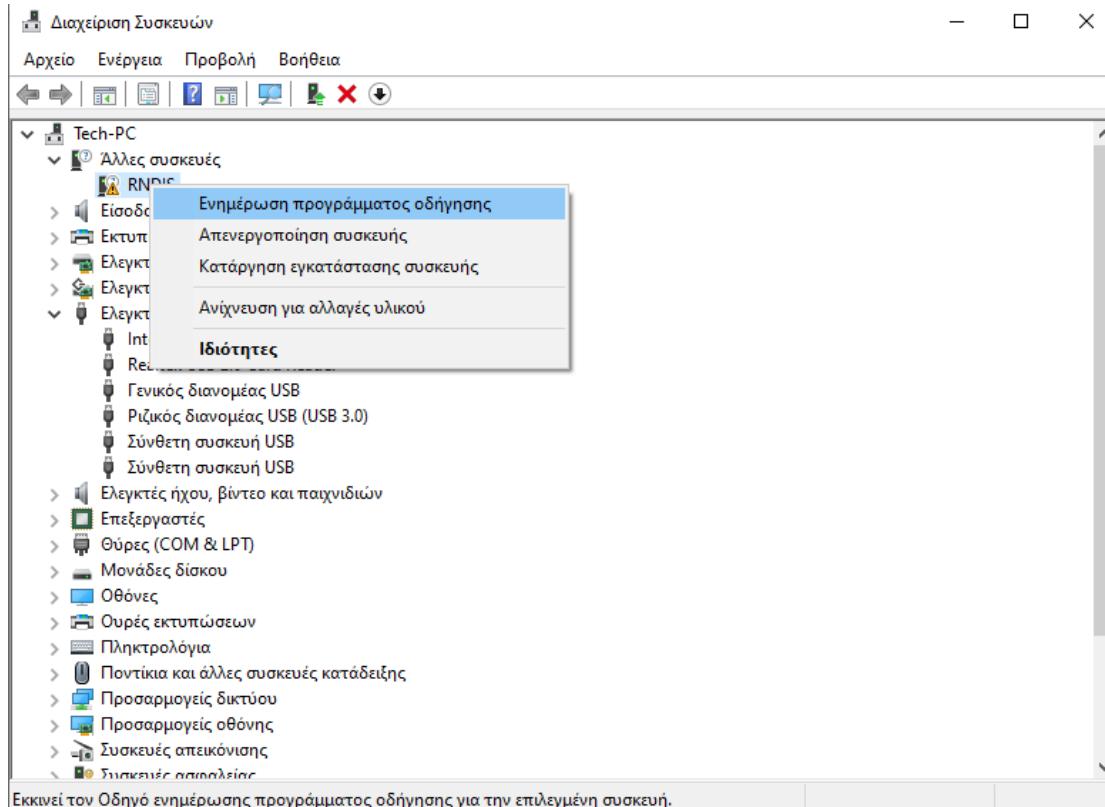
Ακολουθούμε τα παρακάτω βήματα, ώστε να εγκαταστήσουμε χειροκίνητα του οδηγούς προγραμματος, ώστε τα Windows να μπορούν να αναγνωρίσουν την συσκευή H30Flex για να μπορέσουμε να την διαχειριστούμε μέσω Web browser(Google Chrome, Mozilla Firefox...κλπ.)

Μετά την ολοκλήρωση της εγκατάστασης και εφόσον η συσκευή H30Flex είναι συνδεδεμένη και ενεργοποιημένη μπορείτε να συνδεθείτε μέσω Web Browser στο παρακάτω link:

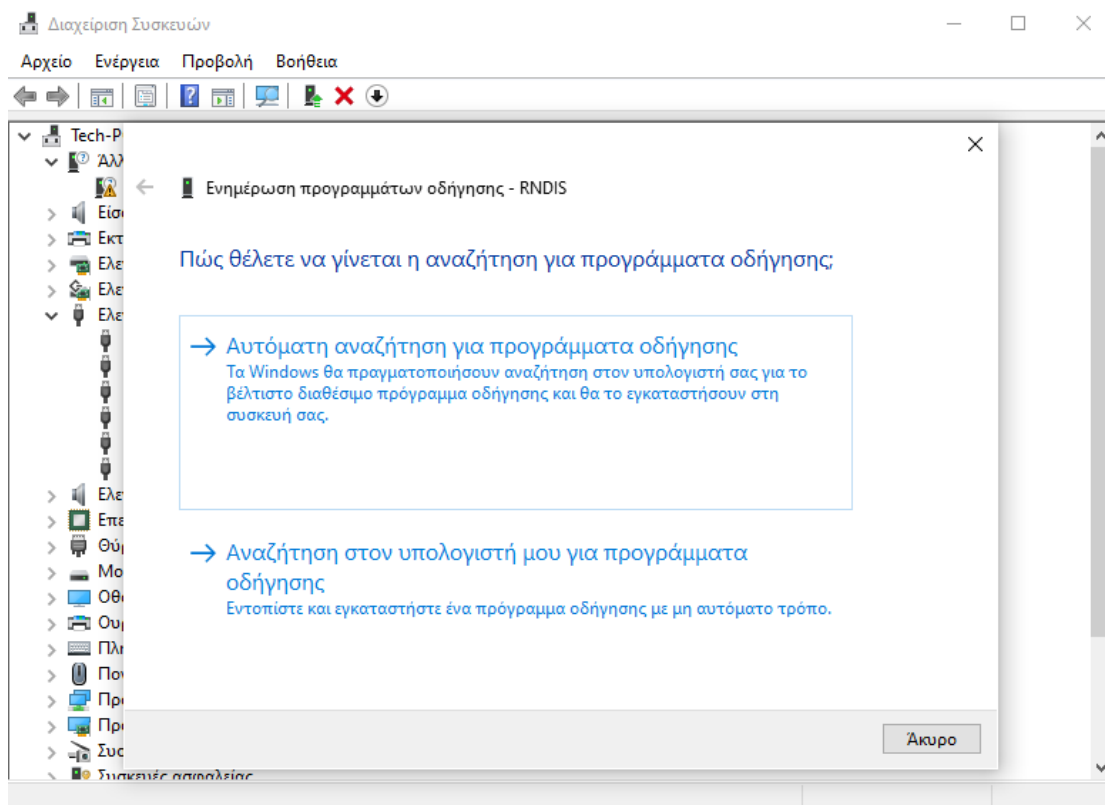
**<http://h30.flex/views/userMain/userMain.html#>**



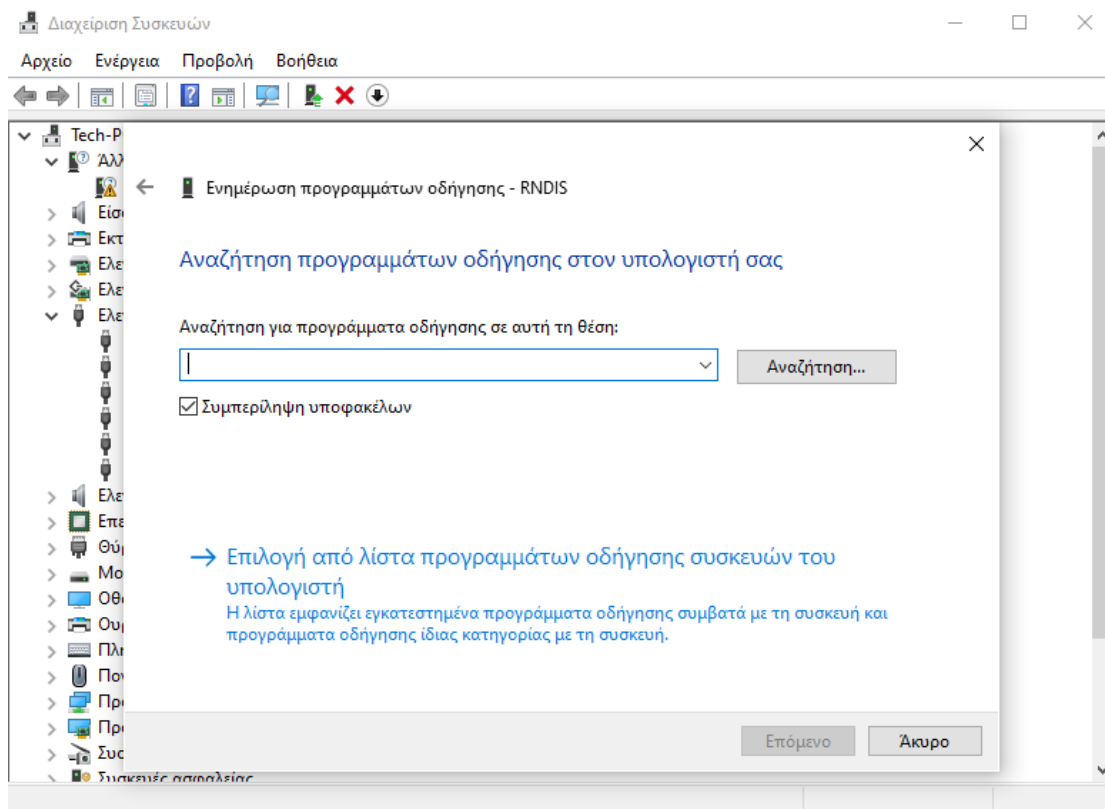
- Κάνουμε δεξί κλικ πάνω στο εικονίδιο  και επιλέγουμε Ενημέρωση Προγράμματος Οδήγησης



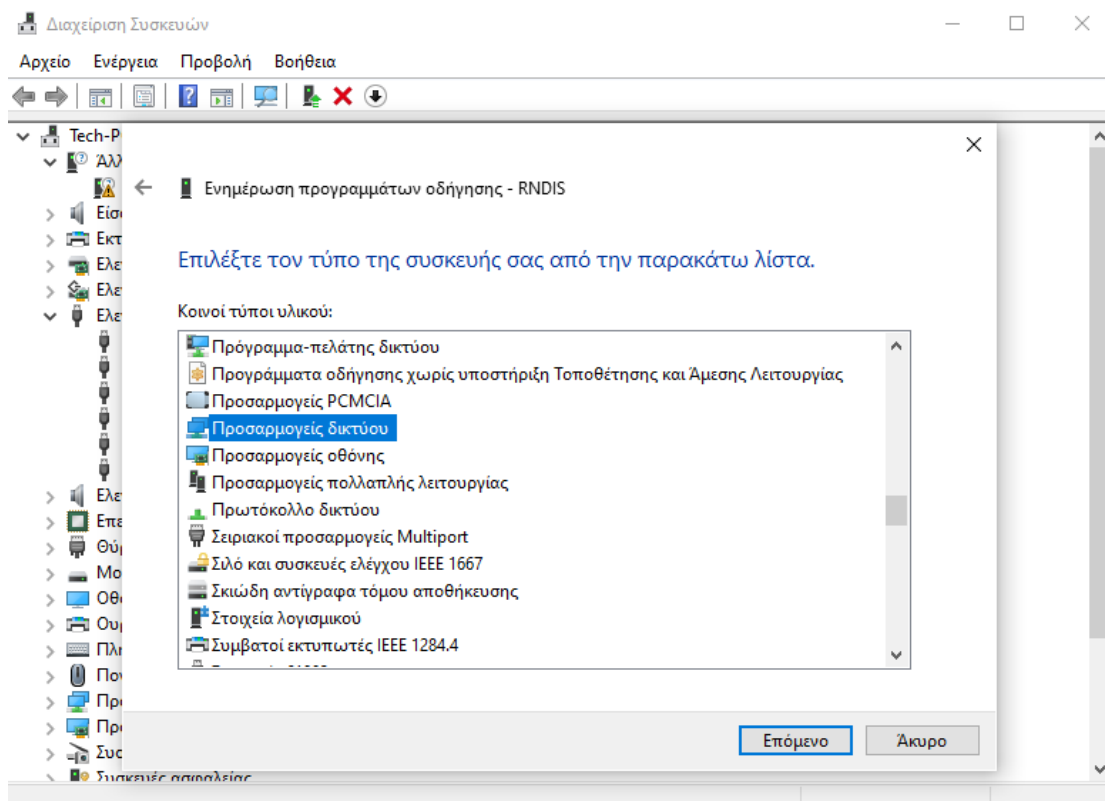
- Επιλέγουμε Αναζήτηση στον υπολογιστή μου για προγράμματα οδήγησης.



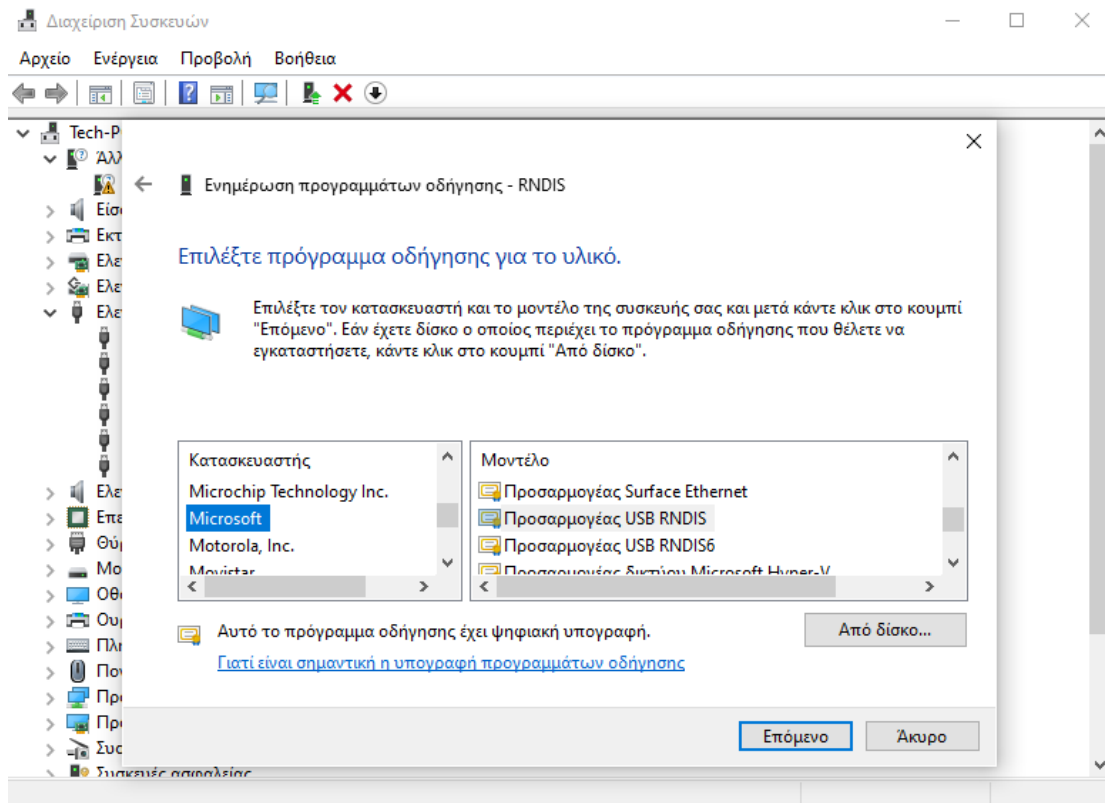
- Επιλέγουμε στην “Επιλογή από λίστα προγραμμάτων οδήγησης συσκευών του υπολογιστή” και πατάμε Επόμενο.



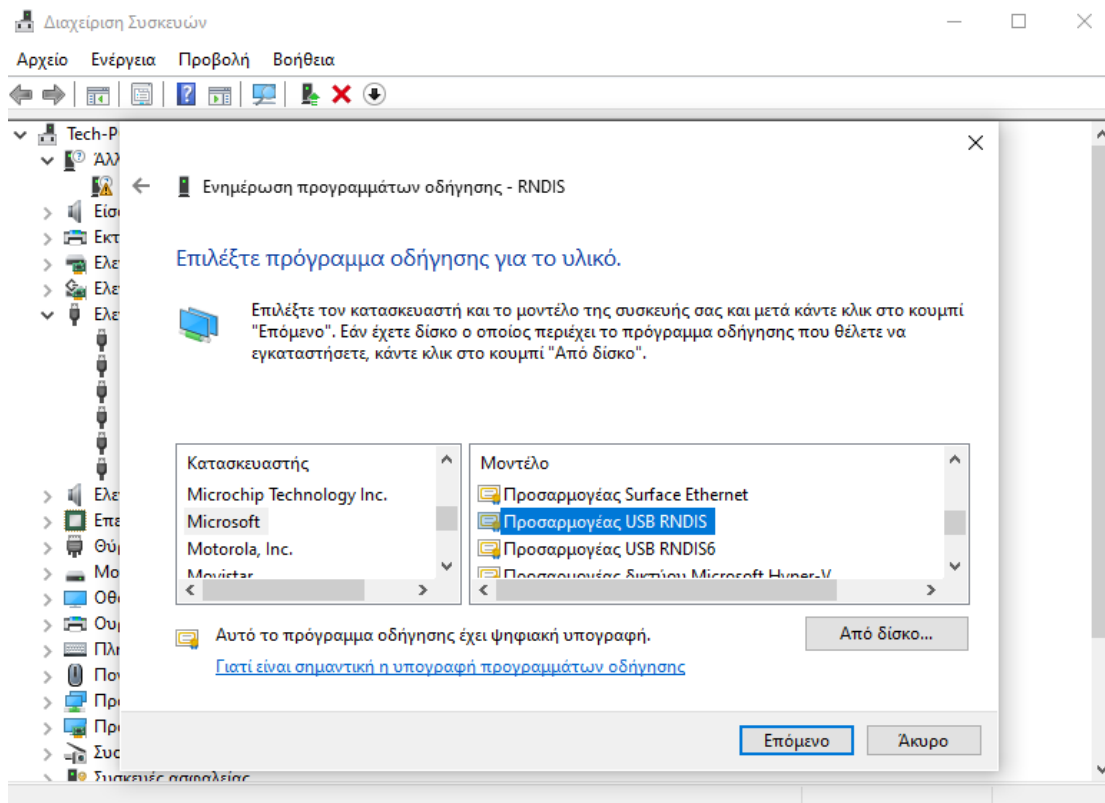
- Επιλέγουμε από την λίστα “Προσαρμογέας δικτύου”



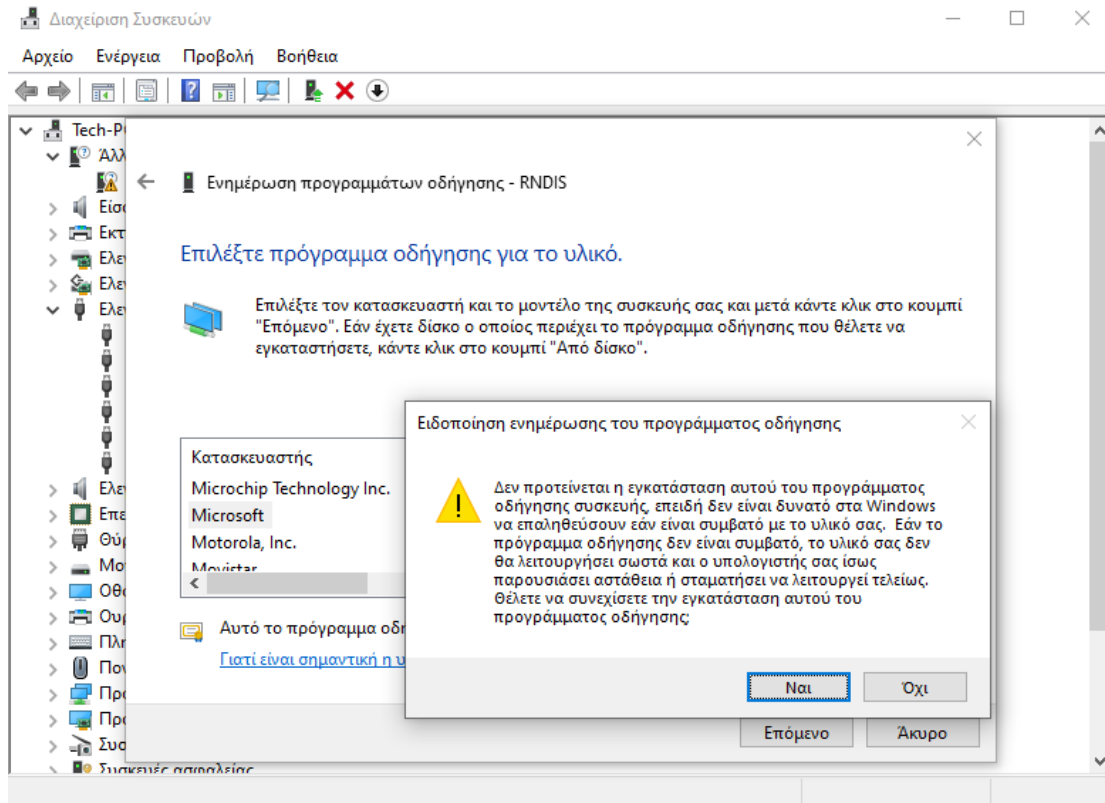
- Από την λίστα κατασκευαστών επιλέγουμε Microsoft



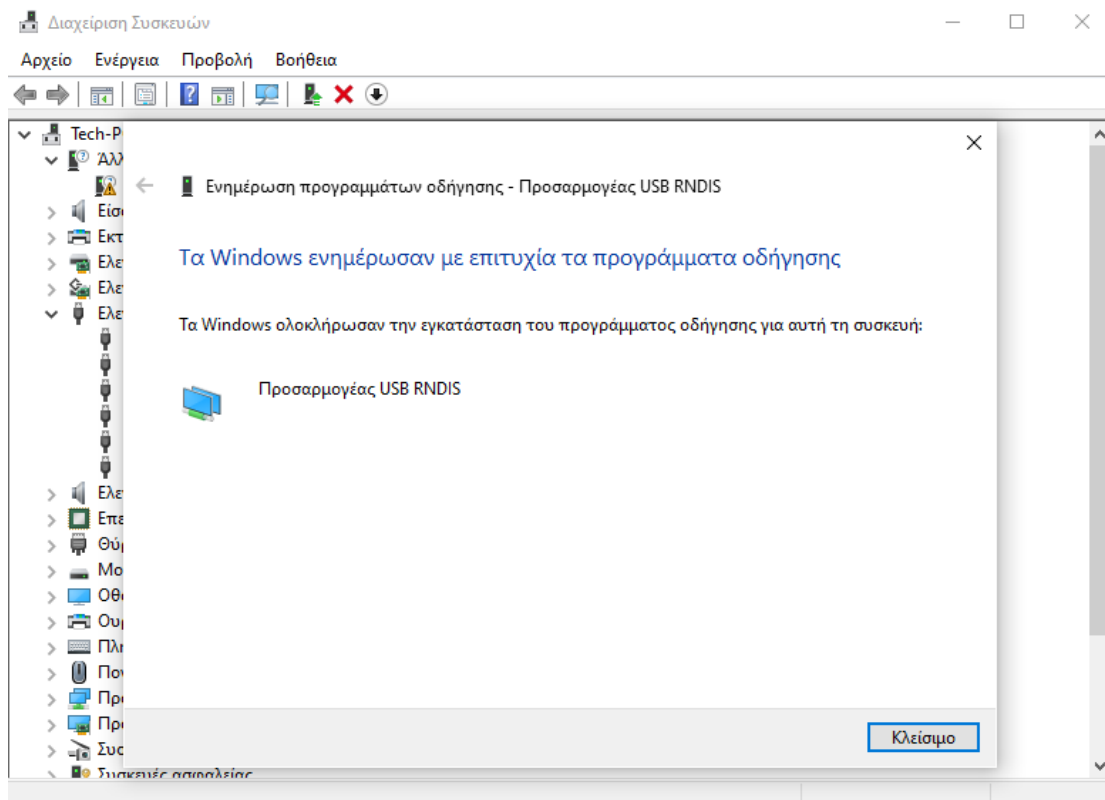
- Από το μοντέλο επιλέγουμε “Προσαρμογέας USB RNDIS” και Επόμενο

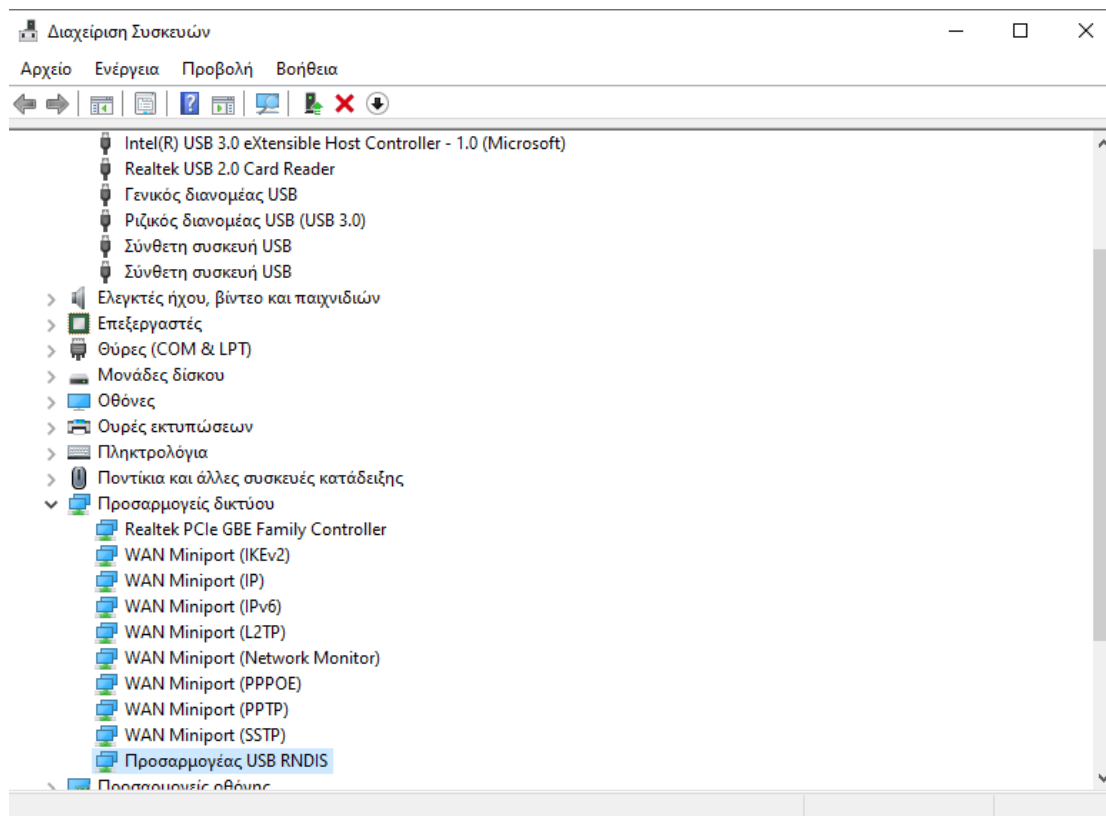


- Θα εμφανιστεί ένα παράθυρο ειδοποίησης στο οποίο πατάμε «ΝΑΙ»
- 



- Τα windows θα εγκαταστήσουν τους οδηγούς για την συσκευή και όταν θα ολοκληρωθεί η εγκατάσταση θα εμφανιστεί το παρακάτω μήνυμα και πατάμε Κλείσιμο. Η συσκευή μας είναι έτοιμη για χρήση.





**Σε κάποιες περιπτώσεις ίσως να χρειαστεί να γίνει επανεκκίνηση στον Η/Υ για να ολοκληρωθεί η εγκατάσταση.**