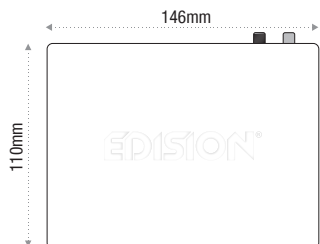


## Felicidades por comprar un EDISION OS NINO PRO S2X + T2/C

Por favor tenga en cuenta que esta información es válida en el momento de la publicación.

La información actual y los manuales de usuario detallados se pueden encontrar en Internet en: [www.edision.gr](http://www.edision.gr)

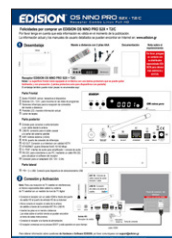
### 1 Desembalaje



Mando a distancia con 2 pilas AAA



Documentación



Nota sobre el mantenimiento

Por favor, póngase en contacto con su distribuidor especializado EDISION para obtener más asistencia y servicio.

### Receptor EDISION OS NINO PRO S2X + T2/C

**Notas:** La superficie frontal viene equipada en la fábrica con una lámina protectora que se puede quitar fácilmente y con precaución. (Lámina protectora solo para dispositivos con pantalla)

El embalaje también puede incluir piezas no enumeradas aquí

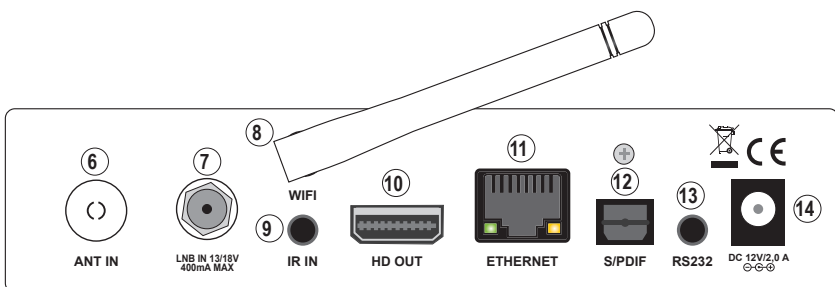
#### Parte Frontal

- ① Botón POWER: activa / desactiva el dispositivo
- ② Botones CH- / CH+: para moverse en las listas de programas
- ③ Sensores infrarrojos para la recepción de comandos del mando a distancia
- ④ Pantalla LED, muestra información actual
- ⑤ Lector de tarjeta



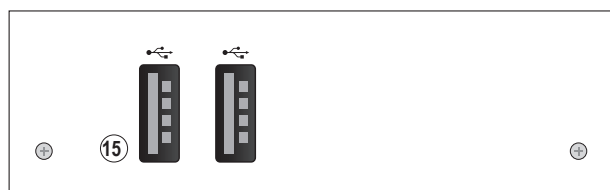
#### Parte posterior

- ⑥ Entrada para conectar a señal terrestre o por cable desde la antena
- ⑦ LNB IN: conexión para el cable coaxial a la señal del sistema satelital
- ⑧ WIFI: Antena externa 2.4GHz
- ⑨ IR IN: puerto de conexión de infrarrojos
- ⑩ HD OUT: Conexión a un televisor con calidad HDTV
- ⑪ ETHERNET: puerto Ethernet RJ45 10/100 Mbps
- ⑫ S / PDIF: interfaz de audio para amplificador / consola de audio
- ⑬ RS 232: para conectarse a una PC, mediante un cable RS-232, para actualizar el software del receptor
- ⑭ Conexión para un adaptador (DC 12V / 2,0A)



#### Parte lateral

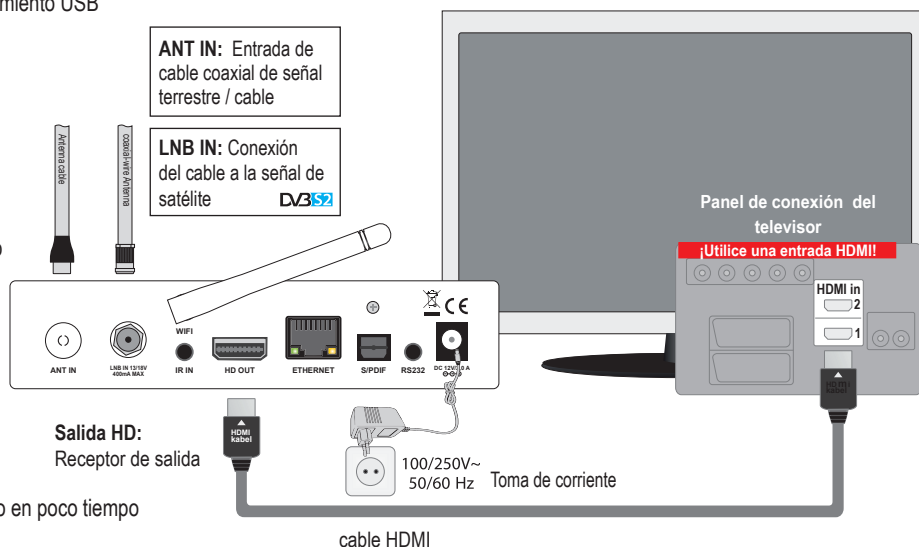
- ⑮ 2 x USB: Conexión para dispositivos de almacenamiento USB



### 2 Conexión y Activación

**Nota:** Para una recepción de TV satelital sin interferencias, un técnico especialista debe calibrar su sistema de TV satelital con un medidor de nivel de TV digital

- Conectar el receptor con un cable HDMI a través del puerto de salida HD al puerto de entrada HD de su televisor.
- Ahora conecte el receptor al cable de la antena de satélite a través de la entrada ANT IN o LNB IN.
- Insertar las pilas en el mando a distancia. Las notas sobre el control remoto se pueden encontrar al dorso de estas instrucciones.
- Conectar el receptor a la fuente de alimentación.
- El receptor comienza con el proceso BOOT y está operativo en poco tiempo



## 3 Mando a distancia UNIVERSAL 2in1



El MANDO A DISTANCIA EDISION UNIVERSAL 2in1 es compatible con todos los receptores EDISION\* y además está preprogramado con 5 funciones básicas para televisores SAMSUNG y LG \*\*. Alternativamente, usted puede programar sus 5 botones programables para cualquiera de las 5 funciones de su televisor.



### Power

Cambia entre operación y espera



### < (PREV)

Regresar al canal / servicio anterior o pasar al final del Service List o Play List

HELP

### Help

Esto proporciona a los usuarios una guía rápida sobre el uso del receptor

MENU

### Menu

Abrir el menú principal y seleccionar el submenú usando también los botones de navegación

EXIT

### EXIT

Cerrar y regresar al menú y pantalla anteriores

TV/RADIO

### TV / RADIO

Cambiar al modo TV.

Cambiar al modo de radio

BOTONES DE COLOR

### BOTONES DE COLOR

Activa ciertas funciones del menú.

Sus instrucciones de uso se muestran en cada menú en la pantalla (OSD)

AUDIO

### Audio

Seleccionar una pista de audio y un modo de sonido



### PLAY

Inicia la grabación programable si está disponible



### REC

Activa la opción de grabación inmediata



### CLAVES NUMÉRICAS (0-9)

Controlar la operación numérica y selecciona directamente el canal / servicio



### > (NEXT)

Ir al siguiente canal / servicio o avanzar al comienzo del Service List o Play List



### TIMER

Iniciar de la función del temporizador



### INFO

Muestra la información de la Guía Electrónica de programas (EPG) si el servicio esta disponible



### EPG

Muestra la información de la Guía Electrónica de programas (EPG) si el servicio esta disponible



### Mute

Silencia o activa el audio temporalmente



### TEXT

Cambiar entre los modos de Teletext y TV



### SUBTITLE

Mostrar la lista de idiomas de subtítulos

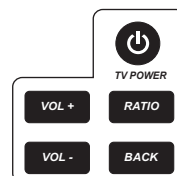
**Notas:** Muchos de los botones enumerados tienen múltiples funciones, que se muestran entre otros en los menús. Algunos botones y funciones son opcionales. Las funciones y botones importantes se explican brevemente a continuación. Los botones que se utilizarán están marcados en rojo en los diagramas.

## INSTRUCCIONES DE USO DEL MANDO A DISTANCIA EDISION UNIVERSAL 2IN1

El mando a distancia del decodificador tiene 5 teclas programables, en el área del panel del teclado del televisor del lado derecho superior. Cada uno se puede usar en consecuencia como el siguiente ejemplo:

1. Encender / Apagar su televisor [TV POWER]
2. Seleccionar RATIO de pantalla [Auto, 16: 9, 4: 3, etc.]
3. Aumentar / Disminuir el volumen [VOL +, VOL-]
4. Confirmación del comando [BACK o EXIT]

Las otras 48 teclas son para el control del decodificador EDISION.



## CONFIGURACION PARA LA FUNCIÓN DE PROGRAMACIÓN

- Presionar la tecla [TV POWER] en el área superior derecha del panel del teclado numérico del TV durante 5 segundos hasta que el LED se ilumine y siga encendido, luego suelte la tecla. Esto significa que el control remoto está en modo de programación.
- Dentro de máximo 10 segundos, presionar la tecla en el mando a distancia original IR del televisor, que se debe programar, por ejemplo, la tecla [POWER], luego el LED rojo parpadeará. Esto significa que este botón está listo para recibir la señal de programación.
- Apuntar al puerto de emisión del mando a distancia original del televisor en la parte frontal al puerto de emisión en la parte frontal del mando a distancia del decodificador (la distancia entre estos dos puertos debe ser de aproximadamente 2 ~ 3 CM).
- Luego presionar la tecla que se aprenderá en el control remoto de su televisor original, por ejemplo, la tecla [POWER] de su mando a distancia original del televisor de forma continua durante 3 segundos. Si el LED rojo parpadea rápidamente por tres veces y sigue iluminando, significa que el mando a distancia del decodificador ha tenido éxito en recibir la señal y que ha completado el procedimiento de aprendizaje de la tecla ON / OFF [TV POWER].
- Luego soltar la tecla [POWER] del mando a distancia de su televisor original.

Si el procedimiento de copia falla, el LED rojo parpadeará y permanecerá apagado. En este caso, repetir el procedimiento.

Para la próxima función programable, repetir los pasos 1 a 3:

- Seleccionando del ratio de pantalla con RATIO [Auto, 16: 9, 4: 3, etc.]
- Aumentando / Disminuyendo el volumen [VOL +, VOL-]
- Confirmación de comando [BACK o EXIT]

Ahora puede operar su televisor con las 5 teclas programadas por usted del mando a distancia de su decodificador. Durante la operación, el LED parpadeará para indicar que la señal se transmite.

\* Para la compatibilidad de EDISION STB, visite nuestra página web

\*\* LG y SAMSUNG son marcas que pertenecen únicamente a LG Electronics Inc. y Samsung Electronics Co., Ltd respectivamente. Cualquier referencia de marca en este texto es solo para fines informativos para el consumidor interesado en el producto

Visítanos en:

[www.edision.gr](http://www.edision.gr)