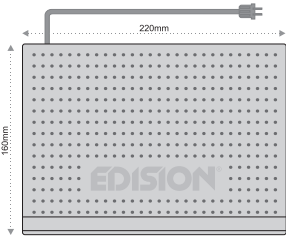


Συγχαρητήρια για την επιλογή σας να αποκτήσετε τη συσκευή EDISION argus piccolo 3in1 plus CI
 Παρακαλούμε σημειώστε ότι οι παρούσες πληροφορίες είναι ισχύουν κατά την ημερομηνία της εκτύπωσης.
 Τρέχουσες πληροφορίες και αναλυτικά εγχειρίδια χρήσης θα βρείτε στο internet στη διεύθυνση: www.edision.gr

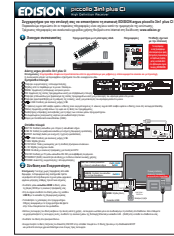
1 Άνοιγμα συσκευασίας



Τηλεχειριστήριο με 2 μπαταρίες AAA



Πληροφορίες



Υπόδειξη σχετικά με την επισκευή

Για να μπορούμε να σας προσφέρουμε αποτελεσματική και άμεση εξυπηρέτηση, παρακαλούμε σε περίπτωση προβλήματος να απευθυνθείτε στο εξειδικευμένο σημείο πώλησης EDISION

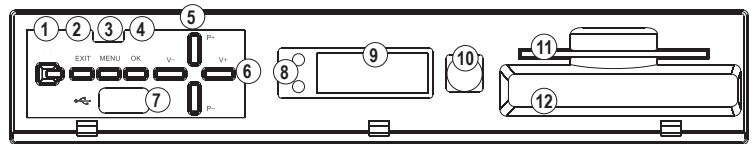
Δέκτης argus piccolo 3in1 plus CI

Επιστημονικές: Η εμπρόσθια επιφάνεια προστατεύεται από το εργοστάσιο με μια μεμβράνη η οποία αφαιρείται εύκολα και με προσοχή.

Η συσκευασία μπορεί να περιλαμβάνει εξαρτήματα που δεν αναφέρονται εδώ.

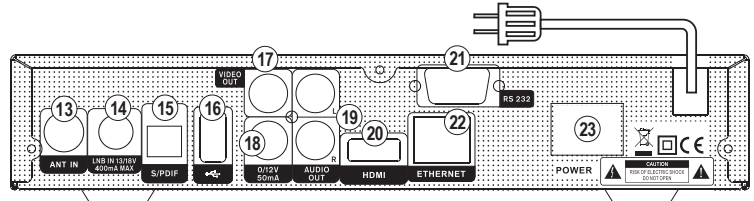
Εμπρόσθια πλευρά

- 1 Πλήκτρο ενεργοποίησης / απενεργοποίησης.
- 2 Έξοδος από το παράθυρο με το μενού / διαλόγου..
- 3 MENU: Εμφάνιση ή απόκρυψη κεντρικού μενού.
- 4 OK: Εμφάνιση της λίστας προγραμμάτων και/ή για επιβεβαίωση επιλογής.
- 5 Πλήκτρα (επάνω/κάτω) για ξετύλιγμα της λίστας προγραμμάτων και/ή για μετακίνηση του κέρσorra μέσα στο μενού.
- 6 Πλήκτρα (αριστερά/δεξιά) για τη ρύθμιση της έντασης και/ή για μετακίνηση του κέρσorra μέσα στο μενού.
- 7 / USB: Σύνδεση για συσκευές μνήμης USB.
- 8 Η πράσινη λυχνία LED ανάβει εφόσον ο δέκτης είναι ενεργοποιημένος. Η κόκκινη λυχνία LED ανάβει εφόσον ο δέκτης είναι στη λειτουργία Standby.
- 9 Οθόνη: Εμφανίζει μεταξύ άλλων την ώρα και τη θέση του προγράμματος.
- 10 Αισθητήρας υπέρυθρης ακτινοβολίας για τη λήψη των εντολών μέσω τηλεχειριστηρίου.
- 11 Ενσωματωμένος αναγνώστης καρτών για κωδικοποίηση Conax.
- 12 Θύρα για Conditional Access Module (CAM).



Οπίσθια πλευρά

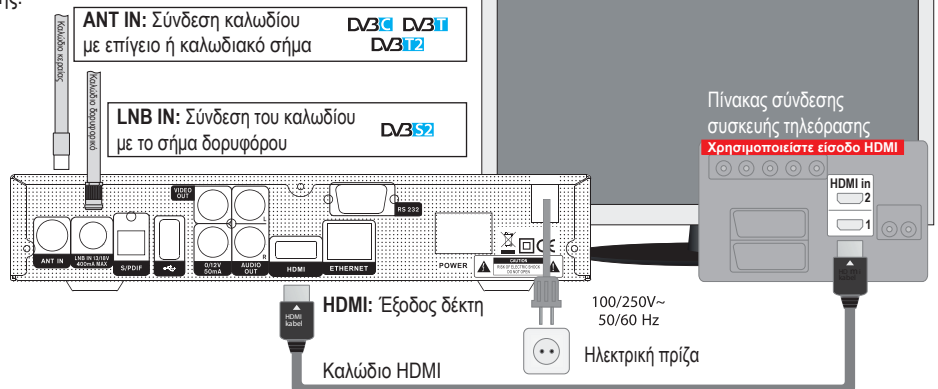
- 13 ANT IN: Σύνδεση καλωδίου για επίγειο ή καλωδιακό σήμα.
- 14 LNB IN: Σύνδεση του ομοαξονικού καλωδίου με το σήμα της δορυφορικής εγκατάστασης.
- 15 S/PDIF: Διεπαφή Audio για ενισχυτή / ηχητική εγκατάσταση.
- 16 / USB: Σύνδεση για συσκευές μνήμης USB.
- 17 CVBS: Έξοδος βίντεο.
- 18 0/12V 50mA: Τάσεις κυκλώματος για τη σύνδεση εξωτερικών συσκευών.
- 19 L / R: Έξοδος ενισχυτών Audio.
- 20 HDMI: Σύνδεση με συσκευή τηλεόρασης για ποιότητα HDTV.
- 21 RS 232: Σύνδεση με PC μέσω καλωδίου RS 232 για αναβάθμιση λογισμικού.
- 22 ETHERNET (RJ45): Δυνατότητα σύνδεσης με το δίκτυο internet οικιακής χρήσης.
- 23 POWER: Διακόπτης ενεργοποίησης / απενεργοποίησης.



2 Σύνδεση και Ενεργοποίηση

Επισήμανση: Για λήψη χωρίς παρεμβολές από κάθε δορυφόρο, το δορυφορικό σας σύστημα θα πρέπει να ρυθμιστεί από εξειδικευμένο τεχνικό μέσω ψηφιακού οργάνου μέτρησης στάθμης τηλεοπτικού σήματος.

- Συνδέστε μέσω **καλωδίου HDMI** το δέκτη μέσω της θύρας HDMI με τη συσκευή τηλεόρασής σας.
- Στη συνέχεια συνδέστε τον δέκτη μέσω της εισόδου **LNB IN** με το καλώδιο της δορυφορικής κεραίας.
- Τοποθετήστε τις μπαταρίες στο τηλεχειριστήριο. Οδηγίες αναφορικά με το τηλεχειριστήριο θα βρείτε στην πίσω πλευρά αυτού του φυλλαδίου.



- Κάποιες λειτουργίες του δέκτη αυξάνουν την άνεση κατά τη χρήση - λειτουργούν ωστόσο μόνο σε συνδυασμό με τη σύνδεση στο διαδίκτυο. Εάν επιθυμείτε να χρησιμοποιήσετε τις λειτουργίες αυτές, συνδέστε την συσκευή μέσω της διεπαφής Ethernet με καλώδιο LAN - (RJ45) στην είσοδο του διαδικτύου σας.
- Συνδέστε τον δέκτη στο ηλεκτρικό δίκτυο.
- Ενεργοποιήστε το δέκτη πιέζοντας τον διακόπτη ON/OFF στην οπίσθια πλευρά του. Ο δέκτης ξεκινάει με την διαδικασία BOOT και μετά από σύντομο χρονικό διάστημα είναι έτοιμος προς λειτουργία.

3 Τηλεχειριστήριο

Επισήμανση: Πολλά από τα πλήκτρα διαθέτουν περισσότερες λειτουργίες, οι οποίες εμφανίζονται μεταξύ άλλων στα μενού. Κάποια πλήκτρα και λειτουργίες είναι προαιρετικά. Βασικές λειτουργίες και πλήκτρα επεξηγούνται σύντομα παρακάτω. Τα πλήκτρα επισημαίνονται στα σχήματα με κόκκινο χρώμα.

Παρακολουθείτε κάποιο κανάλι, επιθυμείτε όμως να μεταβείτε σε άλλο κανάλι.
» Πως θα αλλάξετε κανάλι

1η. Δυνατότητα
Χρησιμοποιείτε κατά τη λειτουργία της τηλεόρασης τα πλήκτρα με τα βέλη πάνω/κάτω για να επιλέξετε άλλο κανάλι.

2η. Δυνατότητα
Εισάγετε μέσω των αριθμημένων πλήκτρων τον αριθμό της θέσης του καναλιού, στο οποίο επιθυμείτε να μεταβείτε. Το ψηφιακό 0 το εισάγετε μέσω του πλήκτρου ZOOM.

3η. Δυνατότητα
Μεταβείτε μέσω του πλήκτρου OK στη λίστα καναλιών. Πλοηγηθείτε με τα βέλη στο κανάλι, στο οποίο επιθυμείτε να επιλέξετε. Πιέστε το πλήκτρο OK για την επιλογή του καναλιού.

Παρακολουθείτε κάποιο τηλεοπτικό ή ραδιοφωνικό πρόγραμμα και επιθυμείτε να αλλάξετε την ένταση του ήχου. » Πως θα επιλέξετε την ένταση του ήχου στο δέκτη

1η. Δυνατότητα
Πιέστε κατά τη λειτουργία της τηλεόρασης ή του ραδιοφώνου το πλήκτρο με το βέλος αριστερά για αύξησης την ένταση του ήχου. Πιέστε το πλήκτρο με το βέλος δεξιά για να μειώσετε την ένταση του ήχου.

2η. Δυνατότητα
Πιέστε κατά τη λειτουργία της τηλεόρασης ή του ραδιοφώνου το σύμβολο «συν» του πλήκτρου VOL για να αυξήσετε την ένταση του ήχου. Μειώστε την ένταση του ήχου πιέζοντας το σύμβολο «μείον» του πλήκτρου VOL.

3η. Δυνατότητα
Πιέζοντας το πλήκτρο MUTE κατά τη λειτουργία της τηλεόρασης ή του ραδιοφώνου παύετε πλήρως τον ήχο. Πιέζοντας και πάλι το πλήκτρο MUTE επαναφέρεται τον ήχο.

» Πως θα χρησιμοποιήσετε το κεντρικό μενού

Πιέζοντας το πλήκτρο MENU εμφανίζεται το κεντρικό μενού. Πλοηγήστε μεταξύ των σημείων μενού με τα βέλη και το πλήκτρο OK το χρησιμοποιείτε για να επιλέξετε. Με το πλήκτρο EXIT εγκαταλείπετε το παράθυρο των μενού.

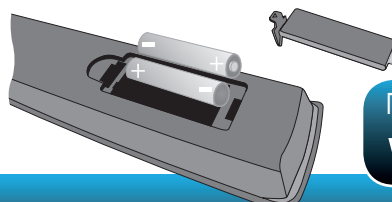
Πιέστε κατά τη λειτουργία της τηλεόρασης ή του ραδιοφώνου το πλήκτρο OK για να εμφανίσετε τη λίστα καναλιών. Χρησιμοποιήστε τα πλήκτρα με τα βέλη και το πλήκτρο OK για να πλοηγηθείτε στο μενού. Με το πλήκτρο EXIT κλείνετε τη λίστα.

Στη δεξιά στήλη του μενού χρησιμοποιήστε το πλήκτρο Page για να ξεφυλλίσετε ανά σελίδα τις λίστες καναλιών. Με το πλήκτρο INFO εμφανίζετε πληροφορίες για κάποιο κανάλι. Με το πλήκτρο FIND μπορείτε να αναζητήσετε κανάλια.

Ανάλογα σε ποια στήλη του μενού της λίστας καναλιών βρίσκεστε, μπορείτε να εμφανίσετε με τα χρωματικά πλήκτρα περαιτέρω λειτουργίες και μενού. Οι πιθανές λειτουργίες εμφανίζονται στην κάτω πλευρά του πεδίου.

Τοποθέτηση / αλλαγή μπαταριών στο τηλεχειριστήριο

Δώστε προσοχή κατά την τοποθέτηση των μπαταριών (2xAAA) με την σωστή πολικότητα. Εάν πρόκειται να μη χρησιμοποιήσετε το τηλεχειριστήριο για μεγάλο χρονικό διάστημα, αφαιρέστε τις μπαταρίες προκειμένου να αποφύγετε τυχόν ζημιές στο τηλεχειριστήριο. Ανακυκλώστε τις άχρηστες μπαταρίες σωστά και με σεβασμό προς το περιβάλλον και μην τις απορρίπτετε μαζί με τα οικιακά απορρίμματα.



- Πλήκτρο ενεργοποίησης / απενεργοποίησης.
- Παύση και επαναφορά ήχου.
- Χειροκίνητη έναρξη εγγραφής.
- Έναρξη αναπαραγωγής στη λειτουργία TimeShift και/ή μιας εγγραφής. Επιστροφή στην κανονική ταχύτητα εγγραφής.
- Τερματισμός TimeShift, εγγραφής ή αναπαραγωγής.
- Παύση αναπαραγωγής.
- Ξεφυλλίζει λίστες ανά σελίδα προς τα πίσω. Δυνατότητα γρήγορης κίνησης προς τα πίσω.
- Ξεφυλλίζει λίστες ανά σελίδα προς τα εμπρός. Δυνατότητα γρήγορης κίνησης προς τα εμπρός.
- Μετάβαση στην αρχή ή στην προηγούμενη εγγραφή εικόνα.
- Μετάβαση στο τέλος ή στην επόμενη εγγραφή εικόνα.
- Εμφάνιση λίστας αρχείων.
- Εμφάνιση μπάρας TimeShift.
- Για την αναζήτηση π.χ. καναλιών
- Δυνατότητα ρύθμισης της ώρας κατά την οποία ο δέκτης μεταβαίνει αυτόματα στη λειτουργία αναμονής. Μετάβαση στο μενού Audio.
- Αλλάζει της ρυθμίσεις της οθόνης TV.
- Μετάβαση στο μενού υπότιτλοι / Videotext.
- Αλλαγή μεταξύ τηλεόρασης και αποκωδικοποιητή
- Εμφάνιση κεντρικού μενού.
- Εμφάνιση μπάρας πληροφοριών προγράμματος.
- Με τα βέλη μπορείτε να ξεφυλλίσετε μέσα στις λίστες πάνω, κάτω, αριστερά, δεξιά ή να αλλάξετε την ένταση του ήχου. Με το πλήκτρο OK επιβεβαιώνετε επιλογές μέσα στο μενού ή εμφανίζετε τη λίστα προγραμμάτων
- Τερματισμός ενός μενού / παραθύρου καταλόγου.
- Εμφάνιση του συνοδευτικού προγράμματος EDIVISION.
- Πλήκτρο ρύθμισης έντασης ήχου (+) αύξηση / (-) μείωση.
- Ξεφυλλίζει λίστες ανά σελίδα μπρος (+) πίσω (-).
- Εμφανίζει τις λίστες αγαπημένων (εφόσον υπάρχουν).
- Εμφάνιση λίστας δορυφόρων (προαιρετικό).
- Επιλογή των τηλεοπτικών ή ραδιοφωνικών προγραμμάτων, εισαγωγή αριθμών ή γραμμάτων μέσα στα μενού.
- Αλλαγή μεταξύ λειτουργίας TV και Radio.
- Εισαγωγή του αριθμού 0 / μεγεθύνει την εικόνα.
- Επιστροφή στο προηγούμενο κανάλι.