

nano T265+

Récepteur numérique terrestre et par câble DVB-T2/C H.265/HEVC



USB Wi-Fi et Prend en charge Online Software Update



01-07-0026 NANO T265+



07-02-0002 WiFi EDI-Mega

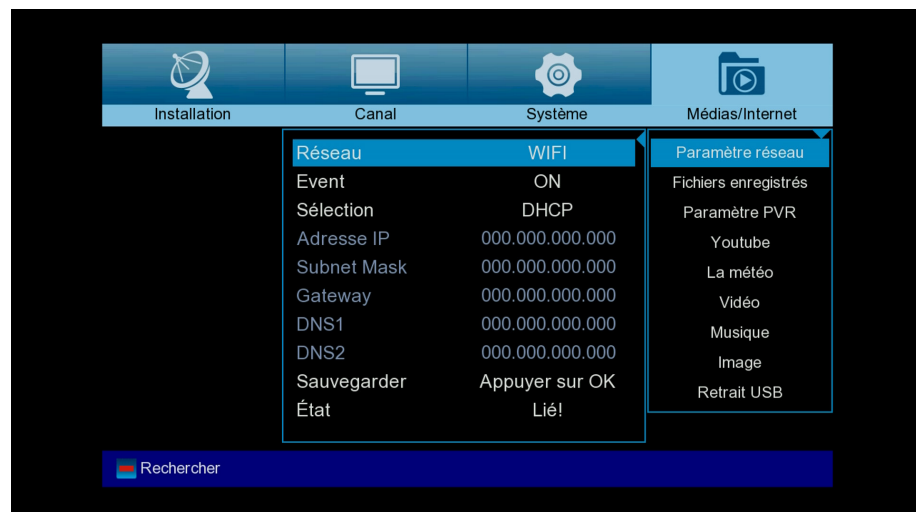
Le récepteur terrestre et par câble NANO T265+ prend en charge le USB WiFi pour les applications Internet suivantes.

* La connexion est réalisée avec un Dongle WiFi USB en option (07-02-0002 WiFi EDI-Mega)

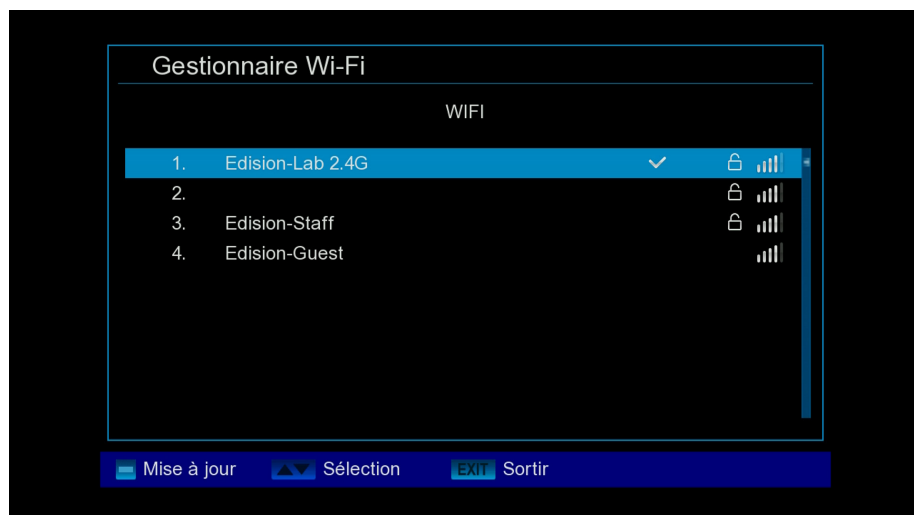
Avantages:

- Prise en charge USB WiFi pour les applications Internet* telles que YouTube, Météo et mise à jour logicielle HTTP en ligne.

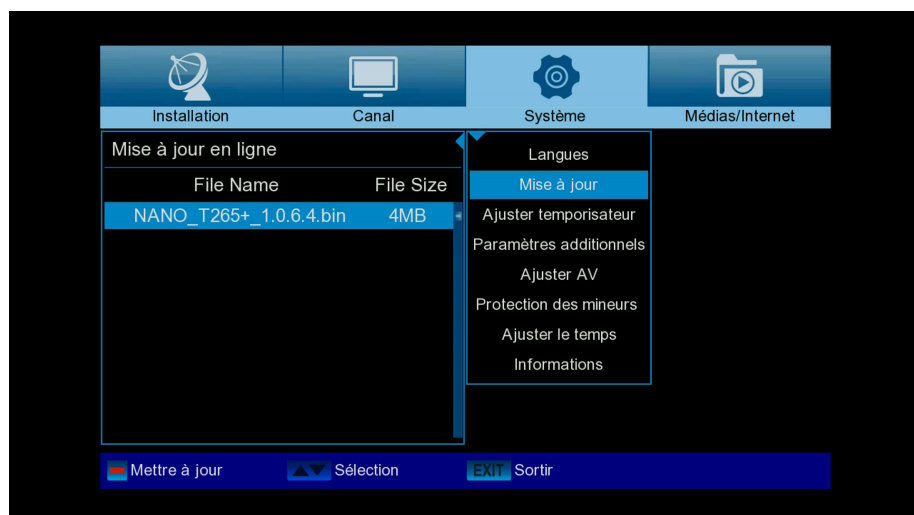
Étape 1. Menu -> Médias / Internet -> Paramètre réseau -> Réseau -> WiFi -> Rechercher (bouton rouge)



Étape 2. Sélectionnez le SSID et définissez le mot de passe WiFi



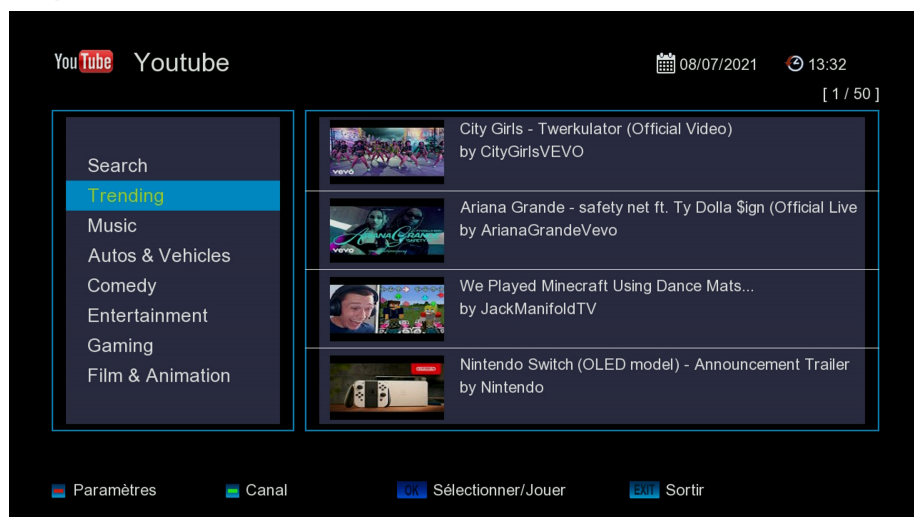
Étape 3. Menu -> Système-> Mise à jour -> Mise à jour en ligne -> Sélectionnez le fichier du logiciel -> Sélectionnez Logiciel & Loader ou Logiciel uniquement -> Appuyez sur OK ou sur le bouton rouge pour démarrer le mise à jour du logiciel



Étape 4. Menu -> Médias / Internet -> YouTube, Météo



Étape 5. Menu -> Médias / Internet -> YouTube App



Étape 6. Menu -> Médias / Internet -> Météo App

